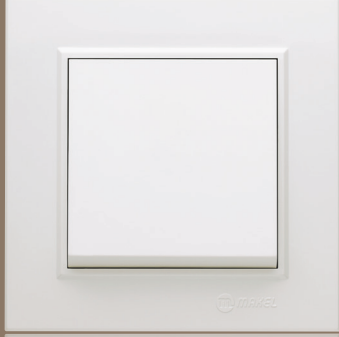


Karea



www.makel.com.tr

Ücretsiz Tüketici Danışma Hattı
0800 219 01 42



TR / EN - R01179 / 2019-10 / 1.000

Karea

Anahtar ve Priz Serisi
Switch & Socket Outlet Series



Karea

Anahtar ve Priz Serisi / Switch & Socket Outlet Series

Dekorasyonda aradığınız kare

Mekanlarınıza uygun şık bir kare tasarlamak Karea Serisi ile mutlaka mümkündür. Beyaz ve kremden oluşan ana renk grubu dışında, pastel renkli çerçeveleri, renkli ürünleri ve yatay dikey çerçeve kombinasyonları ile tarzınızı mekanlarınıza yansıtın...

The comfort you want in decorations

It is certainly possible with Karea series to design a stylish motive suitable for your venues. Apart from the main colour group consisting of white and cream, reflect your style to venues with pastel colour frames, colourful products and horizontal-vertical combinations...



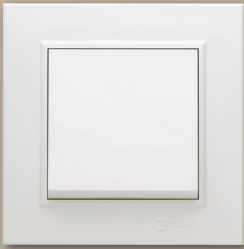
Karea

Anahtar ve Priz Serisi / Switch & Socket Outlet Series

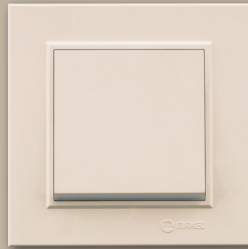
11 renk seçeneđi

colors to choose form

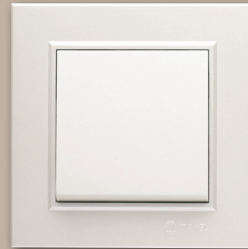
Renkli Ürünler / Colourful Products



001 Beyaz / White



010 Krem / Beige



100 İnci / Pearl



057 Dore / Dore



050 Fume / Fume

“Karea anahtar ve priz serisi; zengin renk seçeneği ile mekanınızın dekorasyonunu bütünleyerek, yaşam stilinize uygun kombinasyonlar yaratma imkanı sunar.

With horizontal and vertical options, Karea multi frames offer you all the solutions you need. Reflect your aesthetic delights into your venues with vertical frames, which have become a new trend thanks to their practical and user-friendly structure, and with perfectly classical, horizontal frames.

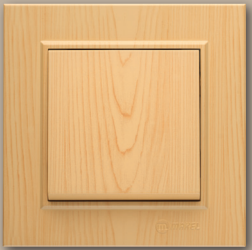
”



065 Metalik Gümüş
Metallic Silver



052 Yeşil / Green



105 Natural Çam
Natural Pine



101 Natural Meşe
Natural Oak



102 Natural Ceviz
Natural Walnut



103 Natural Kiraz
Natural Cherry

Karea

Anahtar ve Priz Serisi / Switch & Socket Outlet Series

8 renkli çerçeve seçeneği

color choices for frames

Pastel Renkli Çerçeveler

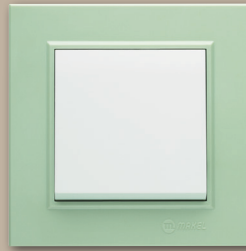
Pastel Colour Frames



092 Mavi / Blue



094 Turuncu / Orange



091 Yeşil / Green

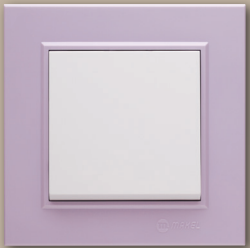


093 Rose / Rose

“ Yumuşak ve rahatlatıcı bir ortamın sırrı,
incelikli detayların ilham verici renklerle
buluşmasında gizlidir.

The secret of soft and relaxing environment is
hidden in the combining of delicate details with
inspiring colors.

”



095 Açık Lila / Lilac



085 Magenta / Magenta



074 Sarı / Yellow



078 Lila / Lilac

Önce Güvenlik

Elektrikli-elektronik cihazlar, şebeke gerilimindeki anlık darbelerden zarar görebilirler ve kullanım dışı kalıncaya kadar bu durum fark edilmeyebilir. Şok Korumalı Sıva Altı Topraklı Priz, cihazlarınızın "yıldırım çarpması, şebekedeki ani gerilim darbeleri" gibi bozucu etkilere karşı korunmasını sağlar.

- Faz, nötr ve toprak hatlarında koruma mevcuttur.
- Kolay kullanımlıdır
- Neon lamba şeffaf cam göstergelidir. (Kırmızı ışığın yanması korumanın aktif olduğunu gösterir)
- Enerji kontaklarında plastik örtücü koruma mevcuttur.
- Çoklu çerçeve montajına uyumludur.
- Termal sigortalıdır.

Makel Earthed Socket Outlet with Surge Protection, protects your devices against defective effects like strike of lightning and sudden voltage strikes in the electric network. Red Protection light will not flash anymore when Makel Earthed Socket Outlet with Surge Protection loses its protection feature as a result of exposure to high voltage that is not capable to filter.

- Protection in phase, neutral and ground lines.
- Easy usage,
- Neon lamp (switched on light indicates presence of voltage and shock protection on socket outlet.)
- Electrical contacts with plastic cover protection.
- Suitable for multi-frame Installation
- With thermal fuse



Teknik Özellikler:

- Sürekli çalışma değerleri: 250 V~ / 50-60 Hz / 16 A / 3600 W
- Maksimum Akım Yükselişi (In 8/20): 3000 Amper
- Maksimum Gerilim: 6 kV
- Gerilim Koruma Seviyesi (Up): 1,5 kV
- Şok Koruma Cihazı Sınıfı: Class III
16A Termal Sigortalı / IP20 (Normal Protection) Class

Technical Specifications:

- Continuous working values: 250 V~ / 50-60 Hz / 16 A / 3600 W
- Maximum Current Increase (In 8/20): 3000 Amper / Ampere
- Maximum Voltage: 6 kV
- Voltage Protection Level (Up): 1.5 kV
- Surge Protection Device Class: Class III
16A Thermal Fuse / IP20 (Normal Protection) Class

MAKEL Karea

Şok Korumalı Sıva Altı Topraklı Priz
Earthed Socket Outlet with Surge Protection

Data ve İletişim Bağlantıları



HDMI Priz

HDMI Priz ile, projeksiyon cihazı, bilgisayar veya televizyonunuza tek bir noktadan bağlanabilirsiniz. Kabloların oluşturduğu görüntü kirliliğini ortadan kaldırır. Yüksek kalitedeki görüntüyü, HDMI bağlantısı gerektiren cihaza, görüntü kalitesini koruyarak taşır. Type A bağlantı noktası mevcuttur. HDMI High Speed with Ethernet v1.4 standardını destekler.

USB Priz

USB Priz ile USB bağlantısı gerektiren cihazınıza güvenli bir şekilde veri aktarabilirsiniz. Kabloların oluşturduğu görüntü kirliliğini ortadan kaldırırken USB Priz ile tek bir noktadan istediğiniz cihaza kolayca erişim imkanı sağlayıp datalarınızı paylaşabilir ve bu cihazdan verilerinizi kolayca görüntüleyebilirsiniz.



Data and Communication Connectivity

HDMI Socket

With an HDMI socket, projectors, computers or TVs are connected from a single spot without the cable mess. High quality image is carried through the HDMI socket for all devices needing HDMI connection. With Type A Connection Point. It supports HDMI High Speed with Ethernet V1.4 standard.

USB Socket

With a USB socket, data can be transferred safely from all devices requiring USB connection without the cable mess. USB socket enables access to any device from a single point to share and view data.

USB Şarj Prizi

Karea Serisi aynı zamanda USB güç kaynağı bağlantısı da sunuyor. Adaptör gerektirmeden akıllı telefon, tablet vb. cihazları şarj etmek artık çok kolay ve güvenli...

- Toz tutmayan antistatik özel malzeme
- Standartlara uygun ve güvenli üretim.
- 5V - 2A

USB Charger Socket

Karea also offers a USB power supply. Mobile devices such as smart phones, tablets etc. can be charged directly without an additional power adapter. Easy and safe...

- Anti static dust-free material
- In appropriate standards
- 5V - 2A





Karea

Anahtar ve Priz Serisi
Switch & Socket Outlet Series





Anahtar*
One Way Switch
56001001
10 AX, 250 V~
EN60669-1



Işıklı Anahtar*
One Way Switch Illuminated
56001021
10 AX, 250 V~
EN60669-1



Komütatör*
Two-Circuit Switch
56001003
10 AX, 250 V~
EN60669-1



Işıklı Komütatör*
Two-Circuit Switch Illuminated
56001023
10 AX, 250 V~
EN60669-1



Light*
Light Switch
56001004
10 A, 250 V~
EN60669-1



Işıklı Light*
Light Switch Illuminated
56001024
10 A, 250 V~
EN60669-1



Vavien*
Two-Way Switch
56001005
10 AX, 250 V~
EN60669-1



Işıklı Vavien*
Two-Way Switch Illuminated
56001025
10 AX, 250 V~
EN60669-1



Kapı Otomatiği*
Door Switch
56001096
10 A, 250 V~
EN60669-1



Işıklı Kapı Otomatiği*
Door Switch Illuminated
56001097
10 A, 250 V~
EN60669-1



Deviatör*
Intermediate Switch
56001020
10 AX, 250 V~
EN60669-1



Işıklı Deviatör*
Intermediate Switch Illuminated
56001040
10 AX, 250 V~
EN60669-1



Zil Butonu*
Bell Switch
 56001050
 10 A, 250 V~
 EN60669-1



Işıklı Zil Butonu 12V*
Bell Switch Illuminated 12V
 56001085
 10 A, 250 V~
 EN60669-1



Etiketli Zil Butonu*
Bell Switch With Label
 56001010
 10 A, 250 V~
 EN60669-1



Işıklı Zil Butonu*
Bell Switch Illuminated
 56001070
 10 A, 250 V~
 EN60669-1



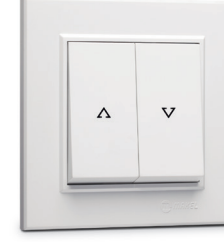
Etiketli Işıklı Zil Butonu 12V*
Bell Switch Illuminated With Label 12V
 56001030
 10 A, 12 V~
 EN60669-1



Uyar Anahtarı*
Control Switch 2-Pole
 56001071
 16 A, 250 V~
 EN60669-1



İkili Vavien
Double Two-Way Switch
 56001026
 10 AX, 250 V~
 EN60669-1



Jaluzi Anahtarı*
Shutter Push-Button
 56001041
 10 A, 250 V~
 EN60669-1



Üçlü Anahtar 3 Tuşlu (1+3)
 1 Giriş, 3 Çıkış
3 Circuit Switch
 56001091
 10 AX, 250 V~
 EN60669-1



Üçlü Anahtar 3 Tuşlu (3+3)
 3 Giriş, 3 Çıkış
3 Gang 3 Pole Switch
 56001092
 10 AX, 250 V~
 EN60669-1



Üçlü Anahtar Tek Tuşlu (1+3)
 1 Giriş, 3 Çıkış
1 Gang 3 Circuit Switch
 56001094
 10 AX, 250 V~
 EN60669-1



Üçlü Anahtar Tek Tuşlu (3+3)
 3 Giriş, 3 Çıkış
1 Gang 3 Pole Switch
 56001095
 10 AX, 250 V~
 EN60669-1



Priz
Socket Outlet
56001022
16 A, 250 V~
IEC 60884-1



Topraklı Priz*
Earthed Socket-Outlet
56001028
16 A, 250 V~
IEC 60884-1



Kapaklı Topraklı Priz*
Earthed Socket-Outlet with Lid
56001029
16 A, 250 V~
IEC 60884-1



**Çocuk Korumalı
Kapaklı Topraklı Priz***
*Earthed Socket-Outlet with Child
Protection and Lid*
56001254
16 A, 250 V~
IEC 60884-1



Ups Priz*
Socket-Outlet with Earthing Pin
56001019
16 A, 250 V~
IEC 60884-1



Çocuk Korumalı Priz
Socket-Outlet with Child Protection
56001052
16 A, 250 V~
IEC 60884-1



Çocuk Korumalı Ups Priz*
*Socket-Outlet with Earthing Pin and
Child Protection*
56001053
16 A, 250 V~
IEC 60884-1



Çocuk Korumalı Topraklı Priz*
Earthed Socket-Outlet with Child Protection
56001058
16 A, 250 V~
IEC 60884-1



İkili Ups Priz
*Double Socket-Outlet with
Earthing Pin*
56001018
16 A, 250 V~
IEC 60884-1



İkili Priz
Double Socket Outlet
56001017
16 A, 250 V~
IEC 60884-1



İkili Topraklı Priz
Double Earthed Socket-Outlet
56001082
16 A, 250 V~
IEC 60884-1

* İşaretili ürünlerin soketlileri mevcuttur.
Marked products are available with screwless terminal option.



Tv Anten Prizi Geçiřli 6 dB
*Antenna Socket Through
6 dB Female*
56001007
TSE K 72



Tv Anten Prizi Sonlu 4 dB
*Antenna Socket End
4 dB Female*
56001027
TSE K 72



**Tv Anten Prizi Geçiřli 6 dB
(Pim Merkez Kontaklı)**
*Antenna Socket Through
Male 6 dB*
56001043
TSE K 72



**Tv Anten Prizi Sonlu 4 dB
(Pim Merkez Kontaklı)**
Antenna Socket End Male 4 dB
56001044
TSE K 72



Tv Radyo Prizi Geçiřli 7 dB
*TV-RF Antenna Socket
Through 7 dB*
56001060
TSE K 72



Tv Radyo Prizi Sonlu 1.5 dB
TV-RF Antenna Socket End 1.5 dB
56001065
TSE K 72



Tv Sat Prizi Geçiřli 4 dB
*TV-SAT Antenna Socket
Through 4 dB*
56001083
TSE K 72



Tv Sat Prizi Sonlu 1 dB
TV-SAT Antenna Socket End 1 dB
56001098
TSE K 72



Tv Radyo Sat Prizi Geçiřli 4 dB
*TV-RF-SAT Antenna Socket
Through 4 dB*
56001067
TSE K 72



Tv Radyo Sat Prizi Sonlu 1.5 dB
*TV-RF-SAT Antenna Socket
End 1.5 dB*
56001066
TSE K 72



Nümeris Telefon Prizi
Telephone Socket
56001014
TSE K 71



İkili Nümeris Telefon Prizi
Double Telephone Socket
56001034
TSE K 71



İkili Data Prizi 1 Ad. Cat 5
Double Data Socket-Outlet (1xCat 5)
56001035
TSE K 71



İkili Data Prizi Cat 5 + Nümeris
Data Socket-Outlet (Cat 5+ Telephone Socket)
56001037
TSE K 71



İkili Data Prizi 2 Ad. Cat 5
Double Data Socket-Outlet (2xCat5)
56001036
TSE K 71



Müzik Yayın Prizi Hi-fi (Jaklı)
Loudspeaker - Connection, 1 Gang (with jack)
56001449
TSE K 71



İkili Data Prizi Boş
Data Socket-Outlet (Empty)
56001038
TSE K 71



Dimmer
Dimmer
56001011
60 -600 W, 250 V~
EN60669-2-2



Dimmer (Şebeke Filtreli)
Dimmer Coil Filtered
56001031
60 -600 W, 250 V~
EN60669-2-2



Dimmer
Dimmer
56001093
60 -1000 W, 250 V~
EN60669-2-2



1-10V Led Dimmer
1-10V Led Dimmer
56001459
50Hz, 230 V~
IEC60669-2-1



Bölgesel Ses Ayar Paneli
(Bap) 10 W
Audio Switch 10 W
56001086



Uzaktan Kumandalı Dimmer
(Şebeke Filtreli)
Remote Controlled
Dimmer (Ir) Coil Filtered
56001045
60 -300 W, 250 V~
EN60669-2-2



Uyarı Zili
Bell
56001056
250 V~



Gecikmeli Energy Saver (Röle Hariç)
Delayed Energy Saver (Without Relay)
56001046

10 A, 220 V~

Energy Saver (Röle Hariç)
Energy Saver (Without Relay)

56001183

10 A, 220 V~



Elektro Manyetik Energy Saver
Electro-Magnetic Energy Saver

56001301

12 V ~

Radio Frekanslı Energy Saver
Radio Frequency Energy Saver

56001302

12 V ~



Üçlü Klima Anahtarı
Cooling Switch

56001084

16 A, 250 V~



Şok Korumalı Topraklı Priz
Surge-Protective Socket-Outlet with Child Protection

56001139K

16 A, 250 V~



USB Priz (Jaklı)
USB Socket (with jack)

56001495

Input: 250V AC, Output: 5V DC, 2A



HDMI Priz (Jaklı)
HDMI Socket (with jack)

56001494

Input: 250V AC, Output: 5V DC, 2A



İkili USB Şarj Prizi
Double USB Charging Socket

56001A80

Input: 250V AC, Output: 5V DC, 2A



USB Şarj Prizi
USB Charging Socket

56001465

Input: 250V AC, Output: 5V DC, 2A



Acil Durum Lambası
Emergency-Light

56001055

250 V~



Tekli Çerçeve
Frame
56001701



İkili Yatay Çerçeve
Double Horizontal Frame
56001702



Üçlü Yatay Çerçeve
Triple Horizontal Frame
56001703



İkili Dikey Çerçeve
Double Vertical Frame
56001707



Üçlü Dikey Çerçeve
Triple Vertical Frame
56001708



Altılı Yatay Çerçeve
Sixtet Horizontal Frame
56001706



Beşli Yatay Çerçeve
Fiftet Horizontal Frame
56001705



Dörtlü Yatay Çerçeve
Quartet Horizontal Frame
56001704

Satış Şekilleri / Sales Options

1. Satış Şekli - Komple Ürün

1st Sales Option - Complete Product



Komple Ürün
Complete Product

2. Satış Şekli - Modül (Tuş / Kapak Takılı) + Çerçeve

2nd Sales Option - Module (With Rocker / Cover Plate) and Frame



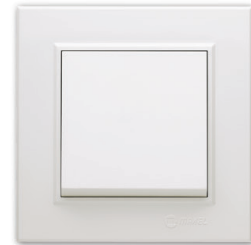
Modül (Tuş / Kapak Takılı)
Module
(with Rocker / Cover Plate)

+



Çerçeve
Frame

=



Komple Ürün
Complete Product

1. Satış Şekli - Komple Ürün / 1st Sales Option - Complete Product

| Ürün Tanımı Product Name | Kod No Code No. | Kutu Adet Koli Adet | | Brüt Ağırlık (kg) Gross Weight (kg) | Koli Ebat (mm) Size of Package (mm) |
|---|--------------------|---------------------|---------------------|--|--|
| | | Piece in Box | Piece in Package | | |
| Anahtar Grubu / Switch Group | | | | | |
| • Anahtar / One Way Switch | 56 xxx 001 | 12 | 120 | 11,79 | 315 x 495 x 280 |
| • Işıklı Anahtar / One Way Switch Illuminated | 56 xxx 021 | 12 | 120 | 12,11 | 315 x 495 x 280 |
| • Komütatör / Two-Circuit Switch | 56 xxx 003 | 12 | 120 | 12,40 | 315 x 495 x 280 |
| • Işıklı Komütatör / Two-Circuit Switch Illuminated | 56 xxx 023 | 12 | 120 | 12,65 | 315 x 495 x 280 |
| • Light / Light Switch | 56 xxx 004 | 12 | 120 | 11,75 | 315 x 495 x 280 |
| • Işıklı Light / Light Switch Illuminated | 56 xxx 024 | 12 | 120 | 12,19 | 315 x 495 x 280 |
| • İkili Light / Double Light | 56 xxx 441 | 12 | 120 | 11,89 | 315 x 495 x 280 |
| • Vavien / Two-Way Switch | 56 xxx 005 | 12 | 120 | 12,01 | 315 x 495 x 280 |
| • Işıklı Vavien / Two-Way Switch Illuminated | 56 xxx 025 | 12 | 120 | 12,32 | 315 x 495 x 280 |
| • Kapı Otomatığı / Door Switch | 56 xxx 096 | 12 | 120 | 11,80 | 315 x 495 x 280 |
| • Işıklı Kapı Otomatığı / Door Switch Illuminated | 56 xxx 097 | 12 | 120 | 12,15 | 315 x 495 x 280 |
| • Deviatör (Ara Vavien) / Intermediate Switch | 56 xxx 020 | 12 | 120 | 11,93 | 315 x 495 x 280 |
| • Işıklı Deviatör (Ara Vavien) / Intermediate Switch Illuminated | 56 xxx 040 | 12 | 120 | 12,40 | 315 x 495 x 280 |
| • Zil Butonu / Bell Switch | 56 xxx 050 | 12 | 120 | 11,84 | 315 x 495 x 280 |
| • Işıklı Zil Butonu 12 V / Bell Switch Illuminated 12V | 56 xxx 085 | 12 | 120 | 11,84 | 315 x 495 x 280 |
| • Işıklı Zil Butonu / Bell Switch Illuminated | 56 xxx 070 | 12 | 120 | 11,84 | 315 x 495 x 280 |
| • Etiketli Zil Butonu / Bell Switch With Label | 56 xxx 010 | 12 | 120 | 11,79 | 315 x 495 x 280 |
| • Etiketli Işıklı Zil Butonu 12 V Bell Switch Illuminated With Label 12V | 56 xxx 030 | 12 | 120 | 11,70 | 315 x 495 x 280 |
| • Üçlü Anahtar 3 Tuşlu (1+3) 1 Giriş, 3 Çıkış / 3 Circuit Switch | 56 xxx 091 | 12 | 120 | 12,15 | 315 x 495 x 280 |
| • Üçlü Anahtar 3 Tuşlu (3+3) 3 Giriş, 3 Çıkış 3 Gang 3 Pole Switch | 56 xxx 092 | 12 | 120 | 12,15 | 315 x 495 x 280 |
| • Üçlü Anahtar Tek Tuşlu (1+3) 1 Giriş, 3 Çıkış 1 Gang 3 Circuit Switch | 56 xxx 094 | 12 | 120 | 12,15 | 315 x 495 x 280 |
| • Üçlü Anahtar Tek Tuşlu (3+3) 3 Giriş, 3 Çıkış 1 Gang 3 Pole Switch | 56 xxx 095 | 12 | 120 | 12,15 | 315 x 495 x 280 |
| • Üçlü Klima Anahtar / Cooling Switch | 56 xxx 084 | 12 | 120 | 13,15 | 315 x 495 x 280 |
| • İkili Vavien / Double Two-Way Switch | 56 xxx 026 | 12 | 120 | 12,80 | 315 x 495 x 280 |
| • Jaluzi Anahtar / Shutter Push-Button | 56 xxx 041 | 12 | 120 | 12,53 | 315 x 495 x 280 |
| • Tek Tuşlu Jaluzi Anahtar One Gang Shutter Push-Button | 56 xxx 279 | 12 | 120 | 12,33 | 315 x 495 x 280 |
| • Uyarı Anahtar / Control Switch 2-Pole | 56 xxx 071 | 12 | 120 | 10,63 | 315 x 495 x 280 |
| • Otel Uyarı Ünitesi Komütatörü / Hotel Room Signalling Switch | 56 xxx 252 | 12 | 120 | 12,11 | 315 x 495 x 280 |
| • Otel Uyarı Dış Ünitesi / Hotel Room Bell Switch | 56 xxx 253 | 12 | 120 | 12,08 | 315 x 495 x 280 |
| • İpli Acil Durum Light / Emergency Switch with Cord | 56 xxx 128 | 12 | 120 | 10,82 | 285 x 505 x 280 |
| Priz Grubu / Socket Outlet Group | | | | | |
| • Priz / Socket Outlet | 56 xxx 022 | 12 | 120 | 16,60 | 315 x 495 x 280 |
| • Topraklı Priz / Earthed Socket-Outlet | 56 xxx 028 | 12 | 120 | 11,50 | 315 x 495 x 280 |
| • Topraklı Priz Soketli / Earthed Socket-Outlet Screwless | 56 xxx 172 | 12 | 120 | 11,96 | 315 x 495 x 280 |
| • Kapaklı Topraklı Priz / Earthed Socket-Outlet with Lid | 56 xxx 029 | 12 | 120 | 12,03 | 320 x 485 x 300 |
| • Kapaklı Topraklı Priz Soketli Earthed Socket-Outlet Screwless with Lid | 56 xxx 099 | 12 | 120 | 11,95 | 315 x 495 x 280 |
| • Çocuk Korumalı Kapaklı Topraklı Priz Earthed Socket-Outlet with Child Protection and Lid | 56 xxx 254 | 12 | 120 | 10,61 | 320 x 485 x 300 |
| • Çocuk Korumalı Kapaklı Topraklı Priz Soketli Earthed Socket-Outlet Screwless with Child Protection and Lid | 56 xxx 255 | 12 | 120 | 10,61 | 315 x 495 x 280 |
| • Ups Priz / Socket-Outlet with Earthing Pin | 56 xxx 019 | 12 | 120 | 13,11 | 315 x 495 x 280 |
| • Ups Priz Soketli / Socket-Outlet Screwless with Earthing Pin | 56 xxx 173 | 12 | 120 | 12,87 | 315 x 495 x 280 |
| • Kapaklı Ups Priz /Socket-Outlet with Earthing Pin and Lid | 56 xxx 016 | 12 | 120 | 11,50 | 320 x 485 x 300 |
| • Çocuk Korumalı Priz / Socket-Outlet with Child Protection | 56 xxx 052 | 12 | 120 | 10,61 | 315 x 495 x 280 |
| • Çocuk Korumalı Ups Priz Socket-Outlet with Earthing Pin and Child Protection | 56 xxx 053 | 12 | 120 | 12,15 | 315 x 495 x 280 |
| • Çocuk Korumalı Ups Priz Soketli Socket-Outlet Screwless with Earthing Pin and Child Protection | 56 xxx 198 | 12 | 120 | 12,15 | 315 x 495 x 280 |
| • Çocuk Korumalı Kapaklı Ups Priz Socket Outlet with Child Protection Earthed Socket-Outlet with | 56 xxx 300 | 12 | 120 | 11,74 | 320 x 485 x 300 |
| • Çocuk Korumalı Topraklı Priz Earthed Socket-Outlet with Child Protection | 56 xxx 058 | 12 | 120 | 10,61 | 315 x 495 x 280 |
| • Çocuk Korumalı Topraklı Priz Soketli Earthed Socket-Outlet Screwless with Child Protection | 56 xxx 174 | 12 | 120 | 10,61 | 315 x 495 x 280 |
| • İkili Ups Priz / Double Socket-Outlet with Earthing Pin | 56 xxx 018 | 12 | 120 | 10,61 | 335 x 475 x 300 |
| • İkili Priz / Double Socket Outlet | 56 xxx 017 | 12 | 120 | 10,61 | 320 x 485 x 300 |
| • İkili Topraklı Priz / Double Earthed Socket-Outlet | 56 xxx 082 | 12 | 120 | 10,61 | 410 x 485 x 310 |

1. Satış Şekli - Komple Ürün / 1st Sales Option - Complete Product

| Ürün Tanımı Product Name | Kod No Code No. | Kutu Adet Piece in Box | Koli Adet Piece in Package | Brüt Ağırlık (kg) Gross Weight (kg) | Koli Ebat (mm) Size of Package (mm) |
|--|--------------------|---------------------------------|-------------------------------------|--|--|
| Tv Priz Grubu / Tv Socket Outlet Group | | | | | |
| Tv Anten Prizi Geçişli 6 dB Antenna Socket Through 6 dB Female | 56 xxx 007 | 12 | 120 | 15,58 | 315 x 495 x 280 |
| Tv Anten Prizi Sonlu 4 dB Antenna Socket End 4 dB Female | 56 xxx 027 | 12 | 120 | 15,58 | 315 x 495 x 280 |
| Tv Anten Prizi Sonlu 0.5 dB Metal Kasalı Antenna Socket End 0.5 dB Metal Case | 56 xxx 087 | 12 | 120 | 15,58 | 315 x 495 x 280 |
| Tv Anten Prizi Geçişli 11 dB Metal Kasalı * Antenna Socket Through 11 dB Metal Case | 56 xxx 088 | 12 | 120 | 15,58 | 315 x 495 x 280 |
| Tv Anten Prizi Dirençsiz TV Antenna Socket Non-resistance | 56 xxx 142 | 12 | 120 | 15,58 | 315 x 495 x 280 |
| Tv Anten Prizi Geçişli Pim Merkez Kontaklı Antenna Socket Through Male | 56 xxx 043 | 12 | 120 | 10,30 | 285 x 505 x 280 |
| Tv Anten Prizi Sonlu Pim Merkez Kontaklı Antenna Socket End Male | 56 xxx 044 | 12 | 120 | 10,30 | 285 x 505 x 280 |
| Tv-Radyo Prizi Geçişli 7 dB ** TV-RF Antenna Socket Through 7 dB | 56 xxx 060 | 12 | 120 | 9,99 | 315 x 495 x 280 |
| Tv-Radyo Prizi Sonlu 1.5 dB TV-RF Antenna Socket End 1.5 dB | 56 xxx 065 | 12 | 120 | 10,77 | 315 x 495 x 280 |
| Tv-Sat Prizi Sonlu 1 dB / TV-SAT Antenna Socket End 1 dB | 56 xxx 098 | 12 | 120 | 10,77 | 315 x 495 x 280 |
| Tv-Sat Prizi Geçişli 4 dB TV-SAT Antenna Socket Through 4 dB | 56 xxx 083 | 12 | 120 | 9,99 | 315 x 495 x 280 |
| Tv-Radyo-Sat Prizi Sonlu 1.5 dB TV-RF-SAT Antenna Socket End 1.5 dB | 56 xxx 066 | 12 | 120 | 9,99 | 315 x 495 x 280 |
| Tv-Radyo-Sat Prizi Geçişli 4 dB TV-RF-SAT Antenna Socket Through 4 dB | 56 xxx 067 | 12 | 120 | 9,99 | 315 x 495 x 280 |
| Uydu Prizi Tekli Geçişli SAT Antenna Socket Through | 56 xxx 133 | 12 | 120 | 9,99 | 315 x 495 x 280 |
| Uydu Prizi Tekli Sonlu SAT Antenna Socket End | 56 xxx 134 | 12 | 120 | 10,66 | 315 x 495 x 280 |
| Veri İletim Grubu / Data Transmission Group | | | | | |
| Nümeris Telefon Prizi / Telephone Socket | 56 xxx 014 | 12 | 120 | 11,18 | 315 x 495 x 280 |
| İkili Nümeris Telefon Prizi / Double Telephone Socket | 56 xxx 034 | 12 | 120 | 10,36 | 315 x 495 x 280 |
| İkili Nümeris Priz 1 Ad. Jaklı / Double Telephone Socket (1xCat3) with Data Connector | 56 xxx 042 | 12 | 120 | 9,99 | 315 x 495 x 280 |
| İkili Data Prizi 1 Ad. Cat 5 Double Data Socket-Outlet (1xCat 5) | 56 xxx 035 | 12 | 120 | 9,99 | 315 x 495 x 280 |
| İkili Data Prizi 2 Ad. Cat 5 Double Data Socket-Outlet (2xCat 5) | 56 xxx 036 | 12 | 120 | 9,99 | 315 x 495 x 280 |
| İkili Data Prizi Cat 5 + Nümeris Data Socket-Outlet (Cat5+Telephone Socket) | 56 xxx 037 | 12 | 120 | 9,99 | 315 x 495 x 280 |
| İkili Data Prizi Boş / Data Socket-Outlet (empty) | 56 xxx 038 | 12 | 120 | 9,99 | 315 x 495 x 280 |
| İkili Data Prizi 1 Ad. Cat 6 Double Data Socket-Outlet (1xCat 6) | 56 xxx 135 | 12 | 120 | 10,66 | 315 x 495 x 280 |
| İkili Data Prizi 2 Ad. Cat 6 Double Data Socket-Outlet (2xCat 6) | 56 xxx 136 | 12 | 120 | 9,99 | 315 x 495 x 280 |
| İkili Data Prizi Cat 3 + Cat 6 Data Socket-Outlet (Cat3+Cat 6) | 56 xxx 137 | 12 | 120 | 9,99 | 315 x 495 x 280 |
| İkili Data Prizi 1 Ad. Cat 3 Double Data Socket-Outlet (1xCat 3) | 56 xxx 075 | 12 | 120 | 10,04 | 315 x 495 x 280 |
| İkili Data Prizi 2 Ad. Cat 3 Data Socket-Outlet (2xCat 3) | 56 xxx 076 | 12 | 120 | 9,99 | 315 x 495 x 280 |
| Müzik Yayın Prizi Hi - Fi / Loudspeaker - connection, 1 gang | 56 xxx 080 | 12 | 120 | 10,66 | 315 x 495 x 280 |
| Müzik Yayın Prizi Hi - Fi / Loudspeaker - connection, 1 gang (with jack) | 56 xxx 494 | 12 | 120 | 9,83 | 315 x 495 x 280 |
| HDMI Priz (Jaklı) / HDMI Socket (with jack) | 56 xxx 495 | 12 | 120 | 9,83 | 315 x 495 x 280 |
| USB Priz (Jaklı) / USB Socket (with jack) | 56 xxx 449 | 12 | 120 | 10,66 | 315 x 495 x 280 |

| Ürün Tanımı Product Name | Kod No Code No. | Kutu Adet Piece in Box | Koli Adet Piece in Package | Brüt Ağırlık (kg) Gross Weight (kg) | Koli Ebat (mm) Size of Package (mm) |
|---|--------------------|---------------------------------|-------------------------------------|--|--|
| Elektronik Grubu / Electronic Group | | | | | |
| Dimmer 60-600W / Dimmer 60-600W | 56 xxx 011 | 10 | 100 | 13,42 | 370 x 485 x 260 |
| Dimmer (fiabeke Filtreli) 60-600W Dimmer Coil Filtered 60-600W | 56 xxx 031 | 10 | 100 | 18,91 | 410 x 545 x 315 |
| Dimmer 60-1000W / Dimmer 60-1000W | 56 xxx 093 | 10 | 100 | 11,73 | 370 x 485 x 260 |
| Uzaktan Kumandalı Dimmer (fiabeke Filtreli) 60-300W Remote Controlled Dimmer(IR) Coil Filtered 60-300W | 56 xxx 045 | 10 | 100 | 15,76 | 410 x 545 x 315 |
| Bölgesel Ses Ayarı Paneli (BAP) 10W / Audio Switch 10 W | 56 xxx 086 | 6 | 60 | 8,11 | 195 x 385 x 95 |
| Acil Durum Lambası / Emergency-Light | 56 xxx 055 | 6 | 60 | 10,24 | 195 x 385 x 95 |
| Uyarı Zili / Bell | 56 xxx 056 | 6 | 60 | 7,76 | 195 x 385 x 95 |
| Gecikmeli Energy Saver (Röle Hariç) Delayed Energy Saver (without Relay) | 56 xxx 046 | 12 | 120 | 12,07 | 410 x 545 x 315 |
| Energy Saver (Röle Hariç) / Energy Saver (without Relay) | 56 xxx 183 | 12 | 120 | 12,45 | 285 x 475 x 275 |
| Elektro Manyetik Energy Saver Electro-Magnetic Energy Saver | 56 xxx 301 | 12 | 120 | 8,73 | 365 x 472 x 215 |
| Radio Frekanslı Energy Saver Radio Frequency Energy saver | 56 xxx 302 | 12 | 120 | 8,88 | 365 x 472 x 215 |
| Şok Korumalı Topraklı Priz Surge-Protective Socket-Outlet with Child Protection | 56 xxx 139K | 5 | 30 | 4,71 | 265 x 425 x 175 |
| USB Şarj Priz / USB Socket | 56 xxx 465 | 12 | 120 | 12,94 | 315 x 495 x 280 |
| İkili USB Priz / Double USB Socket | 56 xxx A80 | 12 | 120 | 12,45 | 315 x 495 x 280 |

- (●) İşaretli ürünlerin soketlipleri mevcuttur. / Marked products are available with screwless terminal option.
 (*) 14 dB ve 18 dB versiyonları mevcuttur. / 14 dB ve 18 dB versions are available.
 (**) 10 - 12 - 15 - 20 dB versiyonları mevcuttur. / 10 - 12 - 15 - 20 dB versions are available.

ÖRNEK / SAMPLE

| | Ürün Tanımı Product Name | Kod No Code No |
|----------------|--|-------------------|
| Beyaz White | Anahtar One Way Switch | 56 001 0 01 |
| | Soketli Anahtar Screwless Terminal Switch | 56 001 1 01 |

Soketli ürünlerde, 3. basamak '0' yerine '1' olacaktır.
 When you order screwless terminals must use '1' instead of '0' at the third digit of the item code.

Ürün kodlarında 'xxx' olan bölüme aşağıdaki tablodan renk ekleyiniz.
 Please specify your choice of color by applying below color codes into the 'xxx' marked space.

| Renkler / Colors | Kod No Code No | Renkler / Colors | Kod No Code No |
|---------------------------------|-------------------|--|-------------------|
| | xxx | | xxx |
| Beyaz / White | 001 | A.Kahverengi / Light Brown | 097 |
| Krem / Beige | 010 | Kahverengi / A.Kahverengi Brown / Light Brown | 009 |
| Metalik Gümüş / Metallic Silver | 065 | | |
| Dore / Dore | 057 | Natural Meşe / Natural Oak | 101 |
| Yeşil / Green | 052 | Natural Ceviz / Natural Walnut | 102 |
| Füme / Fume | 050 | Natural Kiraz / Natural Cherry | 103 |
| İnci / Pearl | 100 | Natural Çam / Natural Pine | 105 |
| Kahverengi / Brown | 096 | | |

2. Satış Şekli - Modül (Tuş / Kapak Takılı) + Çerçeve2nd Sales Option - Module (with Rocker / Cover Plate) and Frame

a) Modül (Tuş / Kapak Takılı) / Module (with Rocker / Cover Plate)

| Ürün Tanımı Product Name | Kod No Code No. | Kutu Adet Piece in Box | Koli Adet Piece in Package | Brüt Ağırlık (kg) Gross Weight (kg) | Koli Ebat (mm) Size of Package (mm) |
|---|--------------------|---------------------------------|-------------------------------------|--|--|
| Anahtar Grubu / Switch Group | | | | | |
| • Anahtar, Modül ve Tuş / One Way Switch, Module with Rocker | 57 xxx 001 | 12 | 120 | 8,58 | 365 x 472 x 215 |
| • Işıklı Anahtar, Modül ve Tuş One Way Switch Illuminated, Module with Rocker | 57 xxx 021 | 12 | 120 | 8,87 | 365 x 472 x 215 |
| • Komütatör, Modül ve Tuş Two-Circuit Switch, Module with Rocker | 57 xxx 003 | 12 | 120 | 9,19 | 365 x 472 x 215 |
| • Işıklı Komütatör, Modül ve Tuş Two-Circuit Switch Illuminated, Module with Rocker | 57 xxx 023 | 12 | 120 | 9,36 | 365 x 472 x 215 |
| • Light, Modül ve Tuş / Light Switch, Module with Rocker | 57 xxx 004 | 12 | 120 | 8,63 | 365 x 472 x 215 |
| • Işıklı Light, Modül ve Tuş Light Switch Illuminated, Module with Rocker | 57 xxx 024 | 12 | 120 | 8,92 | 365 x 472 x 215 |
| • İkili Light, Modül ve Tuş Double Light Module and Rocker | 57 xxx 441 | 12 | 120 | 9,62 | 365 x 472 x 215 |
| • Vavien, Modül ve Tuş Two-Way Switch, Module with Rocker | 57 xxx 005 | 12 | 120 | 8,94 | 365 x 472 x 215 |
| • Işıklı Vavien, Modül ve Tuş Two-Way Switch Illuminated, Module with Rocker | 57 xxx 025 | 12 | 120 | 9,22 | 365 x 472 x 215 |
| • Kapı Otomatığı, Modül ve Tuş Door Switch, Module with Rocker | 57 xxx 096 | 12 | 120 | 8,63 | 365 x 472 x 215 |
| • Işıklı Kapı Otomatığı, Modül ve Tuş Door Switch Illuminated, Module with Rocker | 57 xxx 097 | 12 | 120 | 8,92 | 365 x 472 x 215 |
| • Deviatör (Ara Vavien), Modül ve Tuş Intermediate Switch, Module with Rocker | 57 xxx 020 | 12 | 120 | 9,30 | 365 x 472 x 215 |
| • Işıklı Deviatör (Ara Vavien), Modül ve Tuş Intermediate Switch Illuminated, Module with Rocker | 57 xxx 040 | 12 | 120 | 9,54 | 355 x 435 x 210 |
| • Üçlü Anahtar 3 Tuşlu (1+3) 1 Giriş, 3 Çıkış, Modül ve Tuş 3 Circuit Switch, Module with Rocker | 57 xxx 091 | 12 | 120 | 8,61 | 365 x 472 x 215 |
| • Üçlü Anahtar 3 Tuşlu (3+3) 3 Giriş, 3 Çıkış, Modül ve Tuş 3 Gang 3 Pole Switch, Module with Rocker | 57 xxx 092 | 12 | 120 | 8,61 | 365 x 472 x 215 |
| • Üçlü Anahtar Tek Tuşlu (1+3) 1 Giriş, 3 Çıkış, Modül ve Tuş 1 Gang 3 Circuit Switch, Module with Rocker | 57 xxx 094 | 12 | 120 | 8,61 | 365 x 472 x 215 |
| • Üçlü Anahtar Tek Tuşlu (3+3) 3 Giriş, 3 Çıkış, Modül ve Tuş 1 Gang 3 Pole Switch, Module with Rocker | 57 xxx 095 | 12 | 120 | 8,61 | 365 x 472 x 215 |
| • Üçlü Klima Anahtarı, Modül ve Tuş Cooling Switch, Module with Rocker | 57 xxx 084 | 12 | 120 | 9,61 | 365 x 472 x 215 |
| • İkili Vavien, Modül ve Tuş Double Two-Way Switch, Module With Rocker | 57 xxx 026 | 12 | 120 | 10,94 | 285 x 475 x 275 |
| • Jaluzi anahtar, Modül ve Tuş Shutter Push-Button, Module with Rocker | 57 xxx 041 | 12 | 120 | 9,42 | 365 x 472 x 215 |
| • Tek Tuşlu Jaluzi Anahtarı, Modül ve Tuş One Gang Shutter Push-Button, Module with Rocker | 57 xxx 279 | 12 | 120 | 8,94 | 365 x 472 x 215 |
| • Zil Butonu, Modül ve Tuş Bell Switch, Module with Rocker | 57 xxx 050 | 12 | 120 | 8,86 | 365 x 472 x 215 |
| • Etiketli Zil Butonu, Modül ve Tuş Bell Switch with Label, Module with Rocker | 57 xxx 010 | 12 | 120 | 8,78 | 365 x 472 x 215 |
| • Işıklı Zil Butonu 12 V, Modül ve Tuş Bell Switch Illuminated 12V, Module with Rocker | 57 xxx 085 | 12 | 120 | 9,08 | 365 x 472 x 215 |
| • Işıklı Zil Butonu, Modül ve Tuş Bell Switch Illuminated, Module with Rocker | 57 xxx 070 | 12 | 120 | 9,08 | 365 x 472 x 215 |
| • Etiketli Işıklı Zil Butonu 12 V, Modül ve Tuş Bell Switch Illuminated With Label 12V, Module with Rocker | 57 xxx 030 | 12 | 120 | 9,08 | 365 x 472 x 215 |
| • Uyarı Anahtarı, Modül ve Tuş Control Switch 2-Pole, Module with Rocker | 57 xxx 071 | 12 | 120 | 8,68 | 365 x 472 x 215 |
| • Otel Uyarı Ünitesi Komütatörü, Modül ve Tuş Hotel Room Signalling Switch, Module with Rocker | 57 xxx 252 | 12 | 120 | 8,85 | 365 x 472 x 215 |
| • Otel Uyarı Dış Ünitesi, Modül ve Tuş Hotel Room Bell Switch, Module with Rocker | 57 xxx 253 | 12 | 120 | 9,01 | 365 x 472 x 215 |
| • İpli Acil Durum Light, Modül ve Tuş Emergency Switch with Cord, Module with Rocker | 57 xxx 128 | 12 | 120 | 8,63 | 365 x 472 x 215 |

| Ürün Tanımı Product Name | Kod No Code No. | Kutu Adet Piece in Box | Koli Adet Piece in Package | Brüt Ağırlık (kg) Gross Weight (kg) | Koli Ebat (mm) Size of Package (mm) |
|---|--------------------|---------------------------------|-------------------------------------|--|--|
| Priz Grubu / Socket Outlet Group | | | | | |
| Priz, Modül ve Kapak Socket Outlet, Module with Cover Plate | 57 xxx 022 | 12 | 120 | 7,54 | 365 x 472 x 215 |
| Topraklı Priz, Modül ve Kapak Earthed Socket-Outlet, Module with Cover Plate | 57 xxx 028 | 12 | 120 | 10,35 | 365 x 472 x 215 |
| Topraklı Priz Soketli, Modül ve Kapak Earthed Socket-Outlet Screwless, Module with Cover Plate | 57 xxx 172 | 12 | 120 | 9,35 | 365 x 472 x 215 |
| Kapaklı Topraklı Priz, Modül ve Kapak Earthed Socket-Outlet with Lid, Module with Cover Plate | 57 xxx 029 | 12 | 120 | 12,05 | 285 x 475 x 275 |
| Kapaklı Topraklı Priz Soketli, Modül ve Kapak Earthed Socket-Outlet Screwless with Lid, Module with Cover Plate | 57 xxx 099 | 12 | 120 | 8,90 | 285 x 475 x 275 |
| Ups Priz, Modül ve Kapak Socket-Outlet with Earthing Pin, Module with Cover Plate | 57 xxx 019 | 12 | 120 | 8,78 | 365 x 472 x 215 |
| Ups Priz Soketli, Modül ve Kapak Socket-Outlet Screwless with Earthing Pin, Module with Cover Plate | 57 xxx 173 | 12 | 120 | 8,79 | 365 x 472 x 215 |
| Kapaklı Ups Priz, Modül ve Kapak Socket-Outlet with Earthing Pin and Lid, Module with Cover Plate | 57 xxx 016 | 12 | 120 | 9,94 | 285 x 475 x 275 |
| Çocuk Korumalı Priz, Modül ve Kapak Socket-Outlet with Child Protection, Module with Cover Plate | 57 xxx 052 | 12 | 120 | 8,86 | 365 x 472 x 215 |
| Çocuk Korumalı Ups Priz, Modül ve Kapak Socket-Outlet with Earthing Pin and Child Protection, Module with Cover Plate | 57 xxx 053 | 12 | 120 | 8,78 | 365 x 472 x 215 |
| Çocuk Korumalı Ups Priz Soketli, Modül ve Kapak Socket-Outlet Screwless with Earthing Pin and Child Protection, Module with Cover Plate | 57 xxx 198 | 12 | 120 | 8,78 | 365 x 472 x 215 |
| Çocuk Korumalı Kapaklı Ups Priz, Modül ve Kapak Socket Outlet with Child Protection, Module with Cover Plate | 57 xxx 300 | 12 | 120 | 10,18 | 285 x 475 x 275 |
| Çocuk Korumalı Topraklı Priz, Modül ve Kapak Earthed Socket-Outlet with Child Protection, Module with Cover Plate | 57 xxx 058 | 12 | 120 | 8,78 | 365 x 472 x 215 |
| Çocuk Korumalı Topraklı Priz Soketli, Modül ve Kapak Earthed Socket-Outlet Screwless with Child Protection, Module with Cover Plate | 57 xxx 174 | 12 | 120 | 8,72 | 365 x 472 x 215 |
| Çocuk Korumalı Kapaklı Topraklı Priz, Modül ve Kapak Earthed Socket-Outlet with Child Protection and Lid, Module with Cover Plate | 57 xxx 254 | 12 | 120 | 9,67 | 365 x 472 x 215 |
| Çocuk Korumalı Kapaklı Topraklı Priz Soketli, Modül ve Kapak Earthed Socket-Outlet Screwless with Child Protection and Lid, Module with Cover Plate | 57 xxx 255 | 12 | 120 | 8,90 | 285 x 475 x 275 |
| İkili Priz, Modül ve Kapak Double Socket Outlet, Module with Cover Plate | 57 xxx 017 | 12 | 120 | 9,74 | 285 x 475 x 275 |
| İkili Ups Priz, Modül ve Kapak Double Socket-Outlet with Earthing Pin, Module with Cover Plate | 57 xxx 018 | 12 | 120 | 11,60 | 335 x 475 x 300 |
| İkili Topraklı Priz, Modül ve Kapak Double Earthed Socket-Outlet, Module with Cover Plate | 57 xxx 082 | 12 | 120 | 11,35 | 335 x 475 x 300 |

(•) İşaretli ürünlerin soketlileri mevcuttur.
Marked products are available with screwless terminal option.

ÖRNEK / SAMPLE

| | Ürün Tanımı Product Name | Kod No Code No |
|----------------|--|-------------------|
| Beyaz White | Anahtar One Way Switch | 57 001 0 01 |
| | Soketli Anahtar Screwless Terminal Switch | 57 001 1 01 |

Soketli ürünlerde, 3. basamak '0' yerine '1' olacaktır.
When you order screwless terminals must use '1' instead of '0' at the third digit of the item code.

2. Satış Şekli - Modül (Tuş / Kapak Takılı) + Çerçeve**2nd Sales Option - Module (with Rocker / Cover Plate) and Frame****a) Modül (Tuş / Kapak Takılı) / Module (with Rocker / Cover Plate)**

| Ürün Tanımı Product Name | Kod No Code No. | Kutu Adet Piece in Box | Koli Adet Piece in Package | Brüt Ağırlık (kg) Gross Weight (kg) | Koli Ebat (mm) Size of Package (mm) |
|---|--------------------|---------------------------|-------------------------------|--|--|
| Tv Priz Grubu / Tv Socket Outlet Group | | | | | |
| Tv Anten Prizi Sonlu 4 dB, Modül ve Kapak Antenna Socket End 4 dB Female,Module with Cover Plate | 57 xxx 027 | 12 | 120 | 8,01 | 365 x 472 x 215 |
| Tv Anten Prizi Geçişli 6 dB, Modül ve Kapak Antenna Socket Through 6dB Female,Module with Cover Plate | 57 xxx 007 | 12 | 120 | 8,01 | 365 x 472 x 215 |
| Tv Anten Prizi Sonlu 0.5 dB Metal Kasalı, Modül ve Kapak Antenna Socket End 0.5 dB Metal Case,Module with Cover Plate | 57 xxx 087 | 12 | 120 | 8,70 | 365 x 472 x 215 |
| Tv Anten Prizi Geçişli 11 dB Metal Kasalı Modül ve Kapak Antenna Socket Through 11 dB Metal Case,Module with Cover Plate | 57 xxx 088 | 12 | 120 | 8,70 | 365 x 472 x 215 |
| Tv Anten Prizi Dirençsiz, Modül ve Kapak * TV Antenna Socket Non-resistance, Module With Cover Plate | 57 xxx 142 | 12 | 120 | 7,95 | 365 x 472 x 215 |
| Uydu Prizi Tekli Geçişli, Modül ve Kapak SAT Antenna Socket Through, Module with Cover Plate | 57 xxx 133 | 12 | 120 | 9,37 | 365 x 472 x 215 |
| Uydu Prizi Tekli Sonlu, Modül ve Kapak SAT Antenna Socket End, Module with Cover Plate | 57 xxx 134 | 12 | 120 | 9,47 | 365 x 472 x 215 |
| Tv-Radyo Prizi Sonlu 1.5 dB, Modül ve Kapak TV-RF Antenna Socket End 1.5 dB, Module with Cover Plate | 57 xxx 065 | 12 | 120 | 12,44 | 365 x 472 x 215 |
| Tv-Radyo Prizi Geçişli 7 dB, Modül ve Kapak TV-RF Antenna Socket Through 7 dB, Module with Cover Plate | 57 xxx 060 | 12 | 120 | 12,44 | 365 x 472 x 215 |
| Tv-Radyo-Sat Prizi Sonlu 1.5 dB, Modül ve Kapak TV-RF-SAT Antenna Socket End 1.5 dB Module with Cover Plate | 57 xxx 066 | 12 | 120 | 12,38 | 365 x 472 x 215 |
| Tv-Radyo-Sat Prizi Geçişli 4 dB, Modül ve Kapak TV-RF-SAT Antenna Socket Through 4 dB, Module with Cover Plate | 57 xxx 067 | 12 | 120 | 12,50 | 365 x 472 x 215 |
| Tv-Sat Prizi Sonlu 1 dB, Modül ve Kapak TV-SAT Antenna Socket End 1 dB, Module with Cover Plate | 57 xxx 098 | 12 | 120 | 12,74 | 365 x 472 x 215 |
| Tv-Sat Prizi Geçişli 4 dB, Modül ve Kapak TV-SAT Antenna Socket Through 4 dB, Module with Cover Plate | 57 xxx 083 | 12 | 120 | 12,74 | 365 x 472 x 215 |
| Veri İletim Grubu / Data Transmission Group | | | | | |
| Nümeris Telefon Prizi, Modül ve Kapak Telephone Socket, Module with Cover Plate | 57 xxx 014 | 12 | 120 | 7,70 | 365 x 472 x 215 |
| İkili Nümeris Telefon Prizi, Modül ve Kapak Double Telephone Socket, Module with Cover Plate | 57 xxx 034 | 12 | 120 | 7,72 | 365 x 472 x 215 |
| İkili Nümeris Priz 1 Ad. Jaklı Modül ve Kapak Double Telephone Socket (1xCat3) Data Connector, Module with Cover Plate | 57 xxx 042 | 12 | 120 | 7,72 | 365 x 477 x 220 |
| İkili Data Prizi 1 Ad. Cat 5, Modül ve Kapak Double Data Socket-Outlet (1xCat 5), Module with Cover Plate | 57 xxx 035 | 12 | 120 | 7,62 | 285 x 475 x 275 |
| İkili Data Prizi 2 Ad. Cat 5, Modül ve Kapak Double Data Socket-Outlet (2xCat 5), Module with Cover Plate | 57 xxx 036 | 12 | 120 | 8,20 | 285 x 475 x 275 |
| İkili Data Prizi Cat 5 + Nümeris, Modül ve Kapak Data Socket-Outlet (Cat5+Telephone Socket), Module with Cover Plate | 57 xxx 037 | 12 | 120 | 8,77 | 285 x 475 x 275 |
| İkili Data Priz Boş, Modül ve Kapak Data Socket-Outlet (empty), Module with Cover Plate | 57 xxx 038 | 12 | 120 | 7,62 | 285 x 475 x 275 |
| İkili Data Prizi 1 Ad. Cat 6 Modül ve Kapak / Double Data Socket-Outlet (1xCat6) Module with Cover Plate | 57 xxx 135 | 12 | 120 | 8,00 | 365 x 472 x 215 |
| İkili Data Prizi 2 Ad. Cat 6 Modül ve Kapak / Double Data Socket-Outlet (2xCat6) Module with Cover Plate | 57 xxx 136 | 12 | 120 | 8,67 | 365 x 472 x 215 |
| İkili Data Prizi Cat 3 + Cat 6 Modül ve Kapak / Double Data Socket-Outlet (Cat3xCat6) Module with Cover Plate | 57 xxx 137 | 12 | 120 | 8,42 | 365 x 472 x 215 |
| İkili Data Prizi 1 Ad. Cat 3 Modül ve Kapak / Double Data Socket-Outlet (1xCat3) Module with Cover Plate | 57 xxx 075 | 12 | 120 | 7,79 | 365 x 472 x 215 |
| Müzik Yayın Priz Hi-Fi, Modül ve Kapak Loudspeaker - connection, 1 gang, Module with Cover Plate | 57 xxx 080 | 12 | 120 | 7,49 | 365 x 472 x 215 |
| Müzik Yayın Priz Hi-Fi, Modül ve Kapak (jaklı) Loudspeaker - connection, 1 gang, Module with Cover Plate (with jack) | 57 xxx 449 | 12 | 120 | 7,49 | 365 x 472 x 215 |
| HDMI Priz (Jaklı) / HDMI Socket (with jack) Module with Cover Plate | 57 xxx 494 | 12 | 120 | 9,72 | 315 x 495 x 280 |
| USB Priz (Jaklı) / USB Socket (with jack) Module with Cover Plate | 57 xxx 495 | 12 | 120 | 9,23 | 315 x 495 x 280 |

| Ürün Tanımı Product Name | Kod No Code No. | Kutu Adet Piece in Box | Koli Adet Piece in Package | Brüt Ağırlık (kg) Gross Weight (kg) | Koli Ebat (mm) Size of Package (mm) |
|--|--------------------|---------------------------------|-------------------------------------|--|--|
| Elektronik Grubu / Electronic Group | | | | | |
| Dimmer 60-600W, Modül ve Kapak Dimmer 60-600W, Module with Cover Plate | 57 xxx 011 | 12 | 120 | 10,60 | 335 x 475 x 300 |
| Dimmer (fiabeke Filtreli) 60-600W, Modül ve Kapak Dimmer Coil Filtered 60-600W, Module with Cover Plate | 57 xxx 031 | 12 | 120 | 16,05 | 335 x 475 x 300 |
| Dimmer 60-1000W, Modül ve Kapak Dimmer 60-1000W, Module with Cover Plate | 57 xxx 093 | 12 | 120 | 10,57 | 335 x 475 x 300 |
| Uzaktan Kumandalı Dimmer (fiabeke Filtreli) 60-300W, Remote Controlled Dimmer(IR) Coil Filtered 60-300W, Module with Cover Plate | 57 xxx 045 | 12 | 120 | 15,37 | 335 x 475 x 300 |
| Bölgesel Ses Ayarı Paneli (Bap) 10W, Modül ve Kapak Audio Switch 10 W, Module with Cover Plate | 57 xxx 086 | 6 | 60 | 4,59 | 315 x 420 x 195 |
| Acil Durum Lambası, Modül ve Kapak Emergency-Light, Module with Cover Plate | 57 xxx 055 | 6 | 60 | 3,20 | 315 x 420 x 195 |
| Uyarı Zili, Modül ve Kapak / Bell, Module with Cover Plate | 57 xxx 056 | 6 | 60 | 2,57 | 315 x 420 x 195 |
| Gecikmeli Energy Saver (Röle Hariç), Modül ve Kapak Delayed Energy Saver (without Relay), Module with Cover Plate | 57 xxx 046 | 12 | 120 | 8,95 | 365 x 472 x 215 |
| Energy Saver (Röle Hariç), Modül ve Kapak Energy Saver (without Relay), Module with Cover Plate | 57 xxx 183 | 12 | 120 | 9,81 | 355 x 435 x 210 |
| Elektro Manyetik Energy Saver, Modül ve Kapak Electro-Magnetic Energy Saver, Module with Cover Plate | 57 xxx 301 | 12 | 120 | 7,29 | 365 x 472 x 215 |
| Radio Frekanslı Energy Saver, Modül ve Kapak Radio Frequency Energy saver, Module with Cover Plate | 57 xxx 302 | 12 | 120 | 7,43 | 365 x 472 x 215 |
| Şok Korumalı Topraklı Priz, Modül ve Kapak Surge-Protective Socket-Outlet with Child Protection, Module with Cover Plate | 57 xxx 139K | 5 | 30 | 3,70 | 190 x 290 x 272 |
| USB Şarj Priz Modül ve Kapak / USB Socket Module with Cover Plate | 57 xxx 465 | 12 | 30 | 10,72 | 315 x 495 x 280 |
| İkili USB Priz Modül ve Kapak / Double USB Socket Module with Cover Plate | 57 xxx A80 | 12 | 30 | 10,72 | 315 x 495 x 280 |

(.) 14 dB ve 18 dB versiyonları mevcuttur. / 14 dB ve 18 dB versions are available. (..) 10 - 12 - 15 - 20 dB versiyonları mevcuttur. / 10 - 12 - 15 - 20 dB versions are available.

b) Çerçeveseler / Frames

| Ürün Tanımı Product Name | Kod No Code No. | Kutu Adet Piece in Box | Koli Adet Piece in Package | Brüt Ağırlık (kg) Gross Weight (kg) | Koli Ebat (mm) Size of Package (mm) |
|---|--------------------|---------------------------------|-------------------------------------|--|--|
| Tekli Çerçeve / Frame | 56 xxx 701 | 12 | 120 | 3,22 | 255 x 500 x 155 |
| İkili Yatay Çerçeve / Double Horizontal Frame | 56 xxx 702 | 25 | 250 | 9,52 | 390 x 500 x 275 |
| Üçlü Yatay Çerçeve / Triple Horizontal Frame | 56 xxx 703 | 20 | 200 | 10,66 | 420 x 510 x 290 |
| Dörtlü Yatay Çerçeve / Quartet Horizontal Frame | 56 xxx 704 | 25 | 250 | 17,30 | 525 x 490 x 335 |
| Beşli Yatay Çerçeve / Fiftet Horizontal Frame | 56 xxx 705 | 5 | 60 | 5,25 | 210 x 370 x 345 |
| Altılı Yatay Çerçeve / Sixtet Horizontal Frame | 56 xxx 706 | 5 | 60 | 6,06 | 350 x 440 x 210 |
| İkili Dikey Çerçeve / Double Vertical Frame | 56 xxx 707 | 25 | 250 | 4,69 | 385 x 495 x 270 |
| Üçlü Dikey Çerçeve / Triple Vertical Frame | 56 xxx 708 | 20 | 200 | 9,31 | 415 x 505 x 280 |
| İkili Priz Çerçeve / Double Socket Outlet Frame | 56 xxx 710 | 12 | 120 | 3,93 | 315 x 420 x 195 |

Pastel renkli çerçeveler için ürün kodlarında 'xxx' olan bölüme aşağıdaki tablodan renk kodlarını ekleyiniz.
Please specify your choice of pastel colors by applying below color codes into the 'xxx' marked space.

| Renkler / Colors | Kod No Code No | Renkler / Colors | Kod No Code No |
|-------------------|-------------------|-------------------|-------------------|
| | xxx | | xxx |
| Sarı / Yellow | 074 | Mavi / Blue | 092 |
| Lila / Lilac | 078 | Rose / Rose | 093 |
| Magenta / Magenta | 085 | Turuncu / Orange | 094 |
| Yeşil / Green | 091 | Açık Lila / Lilac | 095 |

Ürün kodlarında 'xxx' olan bölüme aşağıdaki tablodan renk ekleyiniz.
Please specify your choice of color by applying below color codes into the 'xxx' marked space.

| Renkler / Colors | Kod No Code No | Renkler / Colors | Kod No Code No |
|---------------------------------|-------------------|--------------------------------|-------------------|
| | xxx | | xxx |
| Beyaz / White | 001 | Kahverengi / Brown | 096 |
| Krem / Beige | 010 | A.Kahverengi / Light Brown | 097 |
| Metalik Gümüş / Metallic Silver | 065 | Natural Meşe / Natural Oak | 101 |
| Dore / Dore | 057 | Natural Ceviz / Natural Walnut | 102 |
| Yeşil / Green | 052 | Natural Kiraz / Natural Cherry | 103 |
| Füme / Fume | 050 | Natural Çam / Natural Pine | 105 |
| İnci / Pearl | 100 | | |

Not: Tekli çerçeveler için doğal renk seçenekleri 1. satış şeklinde uygulanmaktadır.
Notes: Natural color choices for single frames are applied as shown in sales figure1.

Montaj / Assembling

Montaj kolaylığı / Easy assembling



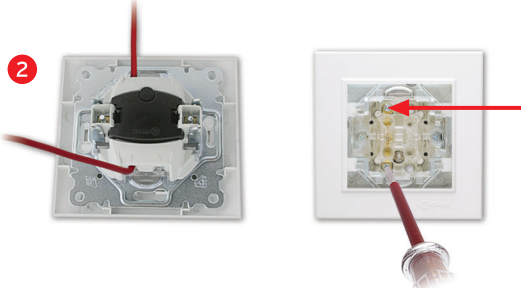
Montaja başlamadan önce
hatta gelen elektriği kesin.
Disconnect the power before
installation

- Tornavida yardımıyla tuşu sökün.
• Take off the button by screw-driver.

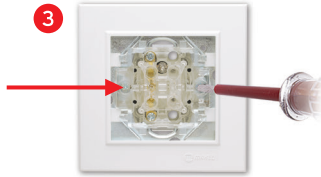


Vidalı Anahtar / One-Way Switch

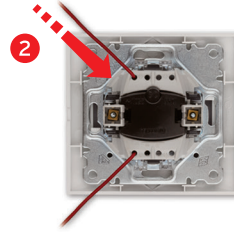
Soketli Anahtar / One-Way Switch Screwless



- Kabloları yuvalarına yerleştirin ve sabitlemek için vidaları sıkın.
• Insert the cables into the sockets and fix the cables by fastening the screws.



- Tırnak vidalarını sıkarak ürünü duvara sabitleyin.
• Fix the product on the wall by fastening the claw screws.



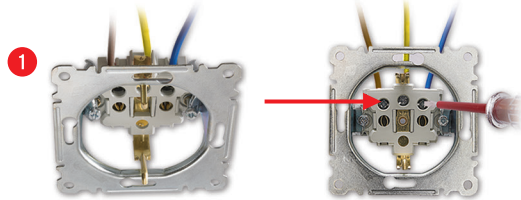
- Kabloları iterek yuvalarına yerleştirin.
• Insert the cables into the sockets.



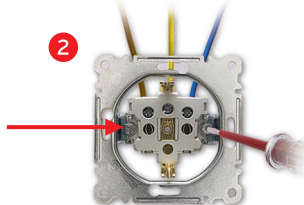
- Tuşu yerine takın.
• Fit the button on its place.

Vidalı Topraklı Priz / Earthed Socket-Outlet

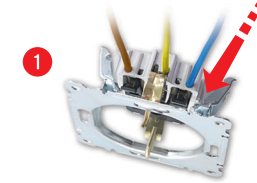
Soketli Topraklı Priz / Earthed Socket-Outlet Screwless



- Kabloları yuvalarına yerleştirin. Kontak vidalarını sıkın.
• Insert the cables into the sockets. Fix the cables by fastening the contact screws as shown in the figure.



- Tırnak vidalarını sıkarak ürünü duvara sabitleyin.
• Fix the product on the wall by fastening the claw screws.



- Kabloları iterek yuvalarına yerleştirin.
• Insert the cables into the sockets.



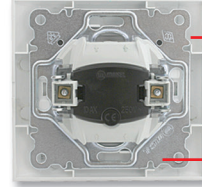
- Vidayı sıkarak çerçeveyi ve kapağı sabitleyin.
• Fix the frame on the body by fastening the screw.

Anahtar / One-Way Switch



Kaliteli ve darbe dayanımı yüksek olan termoplastik malzeme
High quality and shock resistant material

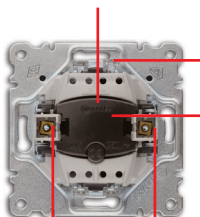
Uzun kullanım ömrü 40.000 çalışma sayısı
IEC 60669-1 standartlarına uygun
Long life guaranteed 40.000 times switch on and off appropriate according to IEC 60669-1 norm



Yüksek dayanımlı sert şase
Strong body frame

Vida delikleri sayesinde kolay montaj.
Mekanizma tüm standart kasalara uygunluk göstermektedir.
Easy fixing with screw holes. Mechanism is suitable for all type of standard cases.

Okunaklı işaretler
Readable signs



Soketli bağlantı ucu sayesinde kolay ve hızlı montaj (sert ve esnek kablolar için)
Screwless terminals enable to make fast and easy assembling (for rigid an flexible cables)

Mekanizma tabanı yüksek dayanımı olan özel yanmaz termoplastikten üretilmiştir.
Mechanism made of special flame retardent raw material

75mm'ye kadar açılabilen tırnaklar
Fixing claws are widen up to 75 mm

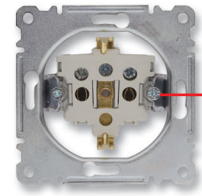


Ergonomik mekanizma montaj için idealdir.
Ergonomic mechanism is ideal for mounting.

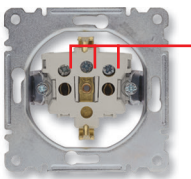
Topraklı Priz / Earthed Socket-Outlet



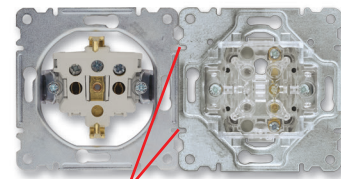
Uzun kullanım ömrü 10.000 çalışma sayısı IEC 60884-1 standartlarına uygun
Long life guaranteed 10.000 times usage intervals which is appropriate according to IEC-60884-1 norm



Üniversal vidalar.
Universal screws.



Montaj kolaylığı için elektrik ve topraklama kablolar aynı taraftan bağlanmaktadır.
For easy assembling all connections can be made in the same direction. Same length for peeled cable ends.



Çoklu çerçeve kombinasyonlarında, hizalama yuvaları sayesinde hızlı ve kolay montaj.
Adjustment holes on metal frames enable to get into same line of each mechanism for multi frame applications.