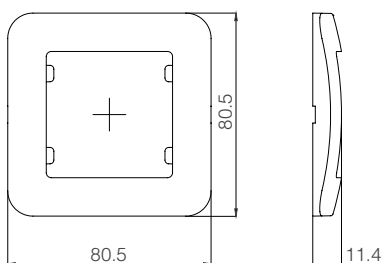
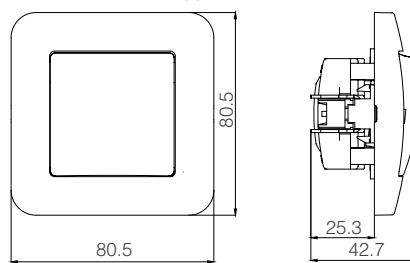


Размеры

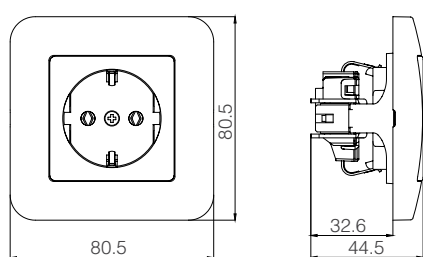
Рамка 1-я



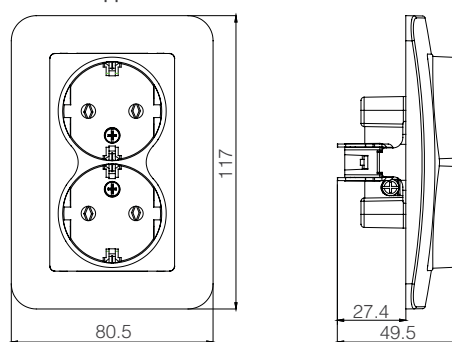
Выключатель одноклавишный



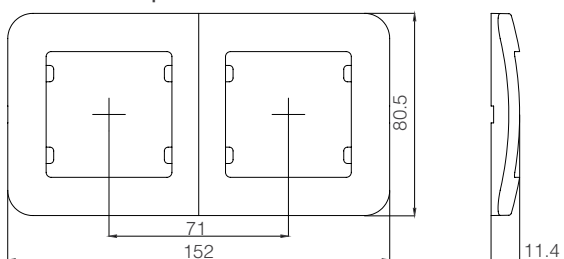
Розетка с заземлением



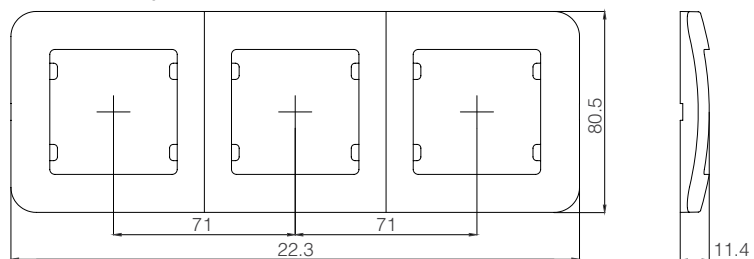
Розетка двойная с заземлением



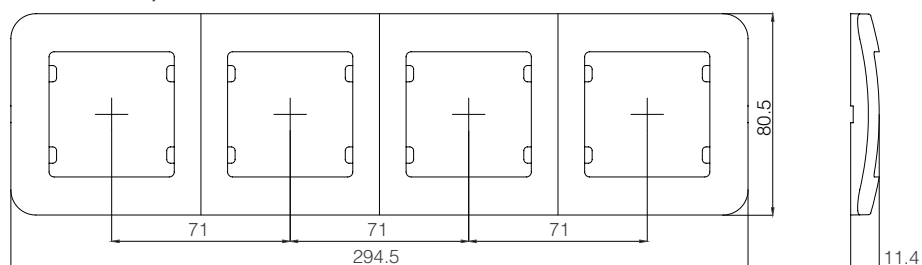
Рамка 2-я горизонтальная



Рамка 3-я горизонтальная



Рамка 4-я горизонтальная



Технические характеристики

АС Конденсаторные контакторы

	KNC19 -09	KNC19 -12	KNC19 -18	KNC19 -25	KNC19 -32
Класс использования	AC - 6b	AC - 6b	AC - 6b	AC - 6b	AC - 6b
Номинальный ток (А)	9	12	18	25	32
Номинальное напряжение изоля. (В)	660	660	660	660	660
Номинальное импульсное напряжение (kVp)	6	6	6	8	8
Тепловой ток I _{th} макс.=I _n ма (А)	20	20	32	50	50
3 ph AC A/K 400/440 V (kVAr)	4	6	9	12	18
Механическая долговечность (А/К/А/К(час))	1 000 000	1 000 000	1 000 000	1 000 000	800 000
Электрическая долговечность (А/К/А/К(час))	100 000	100 000	100 000	100 000	80 000
Кол.во вспомогательных контактов	1NA или 1NK	1NA или 1NK	1NA или 1NK	1NA или 1NK	1NA или 1NK
Сечение проводов (мм)	1,5	1,5	2,5	4	6
Винт метрически (М)	M3,5	M3,5	M3,5	M4	M4
Момент затяжки (Nm)	0,8N	0,8N	0,8N	1,2N	1,2N
Рабочая частота (Hz)	50 Hz	50 Hz	50 Hz	50 Hz	50 Hz
Класс защиты	IP 20	IP 20	IP 20	IP 20	IP 20
Вес (Kg)	0,432	0,437	0,437	0,622	0,633

	KNC19 -40	KNC19 -50	KNC19 -65	KNC19 -80	KNC19 -95
Класс использования	AC - 6b	AC - 6b	AC - 6b	AC - 6b	AC - 6b
Номинальный ток (А)	40	50	65	80	95
Номинальное напряжение изоля. (В)	660	660	660	660	660
Номинальное импульсное напряжение (kVp)	8	8	18,5	22	25
Тепловой ток I _{th} макс.=I _n ма (А)	60	80	80	125	125
3 ph AC A/K 400/440 V (kVAr)	20	25	30	36	45
Механическая долговечность (А/К/А/К(час))	800 000	800 000	800 000	600 000	600 000
Электрическая долговечность (А/К/А/К(час))	80 000	80 000	80 000	60 000	60 000
Кол.во вспомогательных контактов	1NA или 1NK	1NA или 1NK	1NA или 1NK	1NA или 1NK	1NA или 1NK
Сечение проводов (мм)	10	10	16	25	35
Винт метрически (М)	M4	M8	M8	M8	M10
Момент затяжки (Nm)	1,2N	3,5N	3,5N	3,5N	4N
Рабочая частота (Hz)	50 Hz	50 Hz	50 Hz	50 Hz	50 Hz
Класс защиты	IP 20	IP 20	IP 20	IP 20	IP 20
Вес (Kg)	1,204	1,209	1,209	1,451	1,451