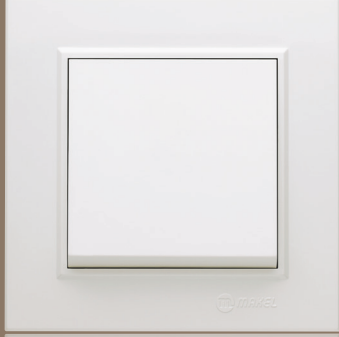




# Karea



www.makel.com.tr

Ücretsiz Tüketici Danışma Hattı  
0800 219 01 42



TR / EN - R01179 / 2019-10 / 1.000

# Karea

Anahtar ve Priz Serisi  
Switch & Socket Outlet Series



# Karea

Anahtar ve Priz Serisi / Switch & Socket Outlet Series

## Dekorasyonda aradığınız kare

Mekanlarınıza uygun şık bir kare tasarlamak Karea Serisi ile mutlaka mümkündür. Beyaz ve kremden oluşan ana renk grubu dışında, pastel renkli çerçeveleri, renkli ürünleri ve yatay dikey çerçeve kombinasyonları ile tarzınızı mekanlarınıza yansıtın...

## The comfort you want in decorations

It is certainly possible with Karea series to design a stylish motive suitable for your venues. Apart from the main colour group consisting of white and cream, reflect your style to venues with pastel colour frames, colourful products and horizontal-vertical combinations...



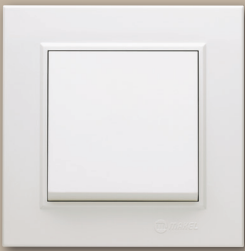
Karea

Anahtar ve Priz Serisi / Switch & Socket Outlet Series

# 11 renk seçeneği

colors to choose from

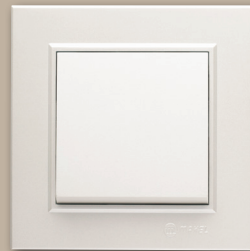
## Renkli Ürünler / Colourful Products



001 Beyaz / White



010 Krem / Beige



100 İnci / Pearl



057 Dore / Dore



050 Fume / Fume

“Karea anahtar ve priz serisi; zengin renk seçeneği ile mekanınızın dekorasyonunu bütünleyerek, yaşam stilinize uygun kombinasyonlar yaratma imkanı sunar.

With horizontal and vertical options, Karea multi frames offer you all the solutions you need. Reflect your aesthetic delights into your venues with vertical frames, which have become a new trend thanks to their practical and user-friendly structure, and with perfectly classical, horizontal frames.

”



065 Metalik Gümüş  
Metallic Silver



052 Yeşil / Green



105 Natural Çam  
Natural Pine



101 Natural Meşe  
Natural Oak



102 Natural Ceviz  
Natural Walnut



103 Natural Kiraz  
Natural Cherry

Karea

Anahtar ve Priz Serisi / Switch & Socket Outlet Series

8

renkli çerçeve  
seçeneği

color choices for frames

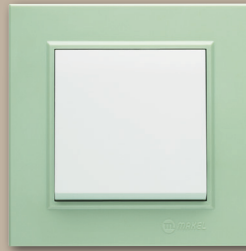
## Pastel Renkli Çerçeveler Pastel Colour Frames



092 Mavi / Blue



094 Turuncu / Orange



091 Yeşil / Green



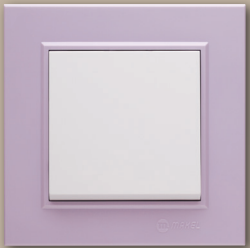
093 Rose / Rose



“ Yumuşak ve rahatlatıcı bir ortamın sırrı,  
incelikli detayların ilham verici renklerle  
buluşmasında gizlidir.

The secret of soft and relaxing environment is  
hidden in the combining of delicate details with  
inspiring colors.

”



095 Açık Lila / Lilac



085 Magenta / Magenta



074 Sarı / Yellow



078 Lila / Lilac

# Önce Güvenlik

Elektrikli-elektronik cihazlar, şebeke gerilimindeki anlık darbelerden zarar görebilirler ve kullanım dışı kalıncaya kadar bu durum fark edilmeyebilir. Şok Korumalı Sıva Altı Topraklı Priz, cihazlarınızın "yıldırım çarpması, şebekedeki ani gerilim darbeleri" gibi bozucu etkilere karşı korunmasını sağlar.

- Faz, nötr ve toprak hatlarında koruma mevcuttur.
- Kolay kullanımlıdır
- Neon lamba şeffaf cam göstergelidir. (Kırmızı ışığın yanması korumanın aktif olduğunu gösterir)
- Enerji kontaklarında plastik örtücü koruma mevcuttur.
- Çoklu çerçeve montajına uyumludur.
- Termal sigortalıdır.

Makel Earthed Socket Outlet with Surge Protection, protects your devices against defective effects like strike of lightning and sudden voltage strikes in the electric network. Red Protection light will not flash anymore when Makel Earthed Socket Outlet with Surge Protection loses its protection feature as a result of exposure to high voltage that is not capable to filter.

- Protection in phase, neutral and ground lines.
- Easy usage,
- Neon lamp (switched on light indicates presence of voltage and shock protection on socket outlet.)
- Electrical contacts with plastic cover protection.
- Suitable for multi-frame Installation
- With thermal fuse



#### Teknik Özellikler:

- Sürekli çalışma değerleri: 250 V~ / 50-60 Hz / 16 A / 3600 W
- Maksimum Akım Yükselişi (In 8/20): 3000 Amper
- Maksimum Gerilim: 6 kV
- Gerilim Koruma Seviyesi (Up): 1,5 kV
- Şok Koruma Cihazı Sınıfı: Class III  
16A Termal Sigortalı / IP20 (Normal Protection) Class

#### Technical Specifications:

- Continuous working values: 250 V~ / 50-60 Hz / 16 A / 3600 W
- Maximum Current Increase (In 8/20): 3000 Amper / Ampere
- Maximum Voltage: 6 kV
- Voltage Protection Level (Up): 1.5 kV
- Surge Protection Device Class: Class III  
16A Thermal Fuse / IP20 (Normal Protection) Class

MAKEL Karea

Şok Korumalı Sıva Altı Topraklı Priz  
Earthed Socket Outlet with Surge Protection

## Data ve İletişim Bağlantıları



### HDMI Priz

HDMI Priz ile, projeksiyon cihazı, bilgisayar veya televizyonunuza tek bir noktadan bağlanabilirsiniz. Kabloların oluşturduğu görüntü kirliliğini ortadan kaldırır. Yüksek kalitedeki görüntüyü, HDMI bağlantısı gerektiren cihaza, görüntü kalitesini koruyarak taşır. Type A bağlantı noktası mevcuttur. HDMI High Speed with Ethernet v1.4 standardını destekler.

### USB Priz

USB Priz ile USB bağlantısı gerektiren cihazınıza güvenli bir şekilde veri aktarabilirsiniz. Kabloların oluşturduğu görüntü kirliliğini ortadan kaldırırken USB Priz ile tek bir noktadan istediğiniz cihaza kolayca erişim imkanı sağlayıp datalarınızı paylaşabilir ve bu cihazdan verilerinizi kolayca görüntüleyebilirsiniz.



## Data and Communication Connectivity

### HDMI Socket

With an HDMI socket, projectors, computers or TVs are connected from a single spot without the cable mess. High quality image is carried through the HDMI socket for all devices needing HDMI connection. With Type A Connection Point. It supports HDMI High Speed with Ethernet V1.4 standard.

### USB Socket

With a USB socket, data can be transferred safely from all devices requiring USB connection without the cable mess. USB socket enables access to any device from a single point to share and view data.

### USB Şarj Prizi

Karea Serisi aynı zamanda USB güç kaynağı bağlantısı da sunuyor. Adaptör gerektirmeden akıllı telefon, tablet vb. cihazları şarj etmek artık çok kolay ve güvenli...

- Toz tutmayan antistatik özel malzeme
- Standartlara uygun ve güvenli üretim.
- 5V - 2A

### USB Charger Socket

Karea also offers a USB power supply. Mobile devices such as smart phones, tablets etc. can be charged directly without an additional power adapter. Easy and safe...

- Anti static dust-free material
- In appropriate standards
- 5V - 2A



# Karea

Anahtar ve Priz Serisi  
Switch & Socket Outlet Series





**Anahtar\***  
*One Way Switch*  
56001001  
10 AX, 250 V~  
EN60669-1



**Işıklı Anahtar\***  
*One Way Switch Illuminated*  
56001021  
10 AX, 250 V~  
EN60669-1



**Komütatör\***  
*Two-Circuit Switch*  
56001003  
10 AX, 250 V~  
EN60669-1



**Işıklı Komütatör\***  
*Two-Circuit Switch Illuminated*  
56001023  
10 AX, 250 V~  
EN60669-1



**Light\***  
*Light Switch*  
56001004  
10 A, 250 V~  
EN60669-1



**Işıklı Light\***  
*Light Switch Illuminated*  
56001024  
10 A, 250 V~  
EN60669-1



**Vavien\***  
*Two-Way Switch*  
56001005  
10 AX, 250 V~  
EN60669-1



**Işıklı Vavien\***  
*Two-Way Switch Illuminated*  
56001025  
10 AX, 250 V~  
EN60669-1



**Kapı Otomatiği\***  
*Door Switch*  
56001096  
10 A, 250 V~  
EN60669-1



**Işıklı Kapı Otomatiği\***  
*Door Switch Illuminated*  
56001097  
10 A, 250 V~  
EN60669-1



**Deviatör\***  
*Intermediate Switch*  
56001020  
10 AX, 250 V~  
EN60669-1



**Işıklı Deviatör\***  
*Intermediate Switch Illuminated*  
56001040  
10 AX, 250 V~  
EN60669-1



**Zil Butonu\***  
*Bell Switch*  
 56001050  
 10 A, 250 V~  
 EN60669-1



**Işıklı Zil Butonu 12V\***  
*Bell Switch Illuminated 12V*  
 56001085  
 10 A, 250 V~  
 EN60669-1



**Etiketli Zil Butonu\***  
*Bell Switch With Label*  
 56001010  
 10 A, 250 V~  
 EN60669-1



**Işıklı Zil Butonu\***  
*Bell Switch Illuminated*  
 56001070  
 10 A, 250 V~  
 EN60669-1



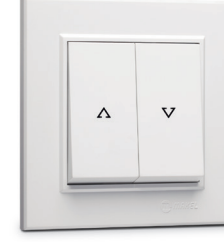
**Etiketli Işıklı Zil Butonu 12V\***  
*Bell Switch Illuminated With Label 12V*  
 56001030  
 10 A, 12 V~  
 EN60669-1



**Uyar Anahtarı\***  
*Control Switch 2-Pole*  
 56001071  
 16 A, 250 V~  
 EN60669-1



**İkili Vavien**  
*Double Two-Way Switch*  
 56001026  
 10 AX, 250 V~  
 EN60669-1



**Jaluzi Anahtarı\***  
*Shutter Push-Button*  
 56001041  
 10 A, 250 V~  
 EN60669-1



**Üçlü Anahtar 3 Tuşlu (1+3)**  
 1 Giriş, 3 Çıkış  
*3 Circuit Switch*  
 56001091  
 10 AX, 250 V~  
 EN60669-1



**Üçlü Anahtar 3 Tuşlu (3+3)**  
 3 Giriş, 3 Çıkış  
*3 Gang 3 Pole Switch*  
 56001092  
 10 AX, 250 V~  
 EN60669-1



**Üçlü Anahtar Tek Tuşlu (1+3)**  
 1 Giriş, 3 Çıkış  
*1 Gang 3 Circuit Switch*  
 56001094  
 10 AX, 250 V~  
 EN60669-1



**Üçlü Anahtar Tek Tuşlu (3+3)**  
 3 Giriş, 3 Çıkış  
*1 Gang 3 Pole Switch*  
 56001095  
 10 AX, 250 V~  
 EN60669-1



**Priz**  
*Socket Outlet*  
56001022  
16 A, 250 V~  
IEC 60884-1



**Topraklı Priz\***  
*Earthed Socket-Outlet*  
56001028  
16 A, 250 V~  
IEC 60884-1



**Kapaklı Topraklı Priz\***  
*Earthed Socket-Outlet with Lid*  
56001029  
16 A, 250 V~  
IEC 60884-1



**Çocuk Korumalı  
Kapaklı Topraklı Priz\***  
*Earthed Socket-Outlet with Child  
Protection and Lid*  
56001254  
16 A, 250 V~  
IEC 60884-1



**Ups Priz\***  
*Socket-Outlet with Earthing Pin*  
56001019  
16 A, 250 V~  
IEC 60884-1



**Çocuk Korumalı Priz**  
*Socket-Outlet with Child Protection*  
56001052  
16 A, 250 V~  
IEC 60884-1



**Çocuk Korumalı Ups Priz\***  
*Socket-Outlet with Earthing Pin and  
Child Protection*  
56001053  
16 A, 250 V~  
IEC 60884-1



**Çocuk Korumalı Topraklı Priz\***  
*Earthed Socket-Outlet with Child Protection*  
56001058  
16 A, 250 V~  
IEC 60884-1



**İkili Ups Priz**  
*Double Socket-Outlet with  
Earthing Pin*  
56001018  
16 A, 250 V~  
IEC 60884-1



**İkili Priz**  
*Double Socket Outlet*  
56001017  
16 A, 250 V~  
IEC 60884-1



**İkili Topraklı Priz**  
*Double Earthed Socket-Outlet*  
56001082  
16 A, 250 V~  
IEC 60884-1

\* İşaretili ürünlerin soketlileri mevcuttur.  
Marked products are available with screwless terminal option.





**Tv Anten Prizi Geçiřli 6 dB**  
*Antenna Socket Through  
6 dB Female*  
56001007  
TSE K 72



**Tv Anten Prizi Sonlu 4 dB**  
*Antenna Socket End  
4 dB Female*  
56001027  
TSE K 72



**Tv Anten Prizi Geçiřli 6 dB  
(Pim Merkez Kontaklı)**  
*Antenna Socket Through  
Male 6 dB*  
56001043  
TSE K 72



**Tv Anten Prizi Sonlu 4 dB  
(Pim Merkez Kontaklı)**  
*Antenna Socket End Male 4 dB*  
56001044  
TSE K 72



**Tv Radyo Prizi Geçiřli 7 dB**  
*TV-RF Antenna Socket  
Through 7 dB*  
56001060  
TSE K 72



**Tv Radyo Prizi Sonlu 1.5 dB**  
*TV-RF Antenna Socket End 1.5 dB*  
56001065  
TSE K 72



**Tv Sat Prizi Geçiřli 4 dB**  
*TV-SAT Antenna Socket  
Through 4 dB*  
56001083  
TSE K 72



**Tv Sat Prizi Sonlu 1 dB**  
*TV-SAT Antenna Socket End 1 dB*  
56001098  
TSE K 72



**Tv Radyo Sat Prizi Geçiřli 4 dB**  
*TV-RF-SAT Antenna Socket  
Through 4 dB*  
56001067  
TSE K 72



**Tv Radyo Sat Prizi Sonlu 1.5 dB**  
*TV-RF-SAT Antenna Socket  
End 1.5 dB*  
56001066  
TSE K 72



**Nümeris Telefon Prizi**  
*Telephone Socket*  
56001014  
TSE K 71



**İkili Nümeris Telefon Prizi**  
*Double Telephone Socket*  
56001034  
TSE K 71



İkili Data Prizi 1 Ad. Cat 5  
Double Data Socket-Outlet (1xCat 5)  
56001035  
TSE K 71



İkili Data Prizi Cat 5 + Nümeris  
Data Socket-Outlet (Cat 5+  
Telephone Socket)  
56001037  
TSE K 71



İkili Data Prizi 2 Ad. Cat 5  
Double Data Socket-Outlet (2xCat5)  
56001036  
TSE K 71



Müzik Yayın Prizi Hi-fi (Jaklı)  
Loudspeaker - Connection, 1 Gang  
(with jack)  
56001449  
TSE K 71



İkili Data Prizi Boş  
Data Socket-Outlet (Empty)  
56001038  
TSE K 71



Dimmer  
Dimmer  
56001011  
60 -600 W, 250 V~  
EN60669-2-2



Dimmer (Şebeke Filtreli)  
Dimmer Coil Filtered  
56001031  
60 -600 W, 250 V~  
EN60669-2-2



Dimmer  
Dimmer  
56001093  
60 -1000 W, 250 V~  
EN60669-2-2



1-10V Led Dimmer  
1-10V Led Dimmer  
56001459  
50Hz, 230 V~  
IEC60669-2-1



Bölgesel Ses Ayar Paneli  
(Bap) 10 W  
Audio Switch 10 W  
56001086



Uzaktan Kumandalı Dimmer  
(Şebeke Filtreli)  
Remote Controlled  
Dimmer (Ir) Coil Filtered  
56001045  
60 -300 W, 250 V~  
EN60669-2-2



Uyarı Zili  
Bell  
56001056  
250 V~



**Gecikmeli Energy Saver (Röle Hariç)**  
*Delayed Energy Saver (Without Relay)*  
56001046

10 A, 220 V~

**Energy Saver (Röle Hariç)**  
*Energy Saver (Without Relay)*

56001183

10 A, 220 V~



**Elektro Manyetik Energy Saver**  
*Electro-Magnetic Energy Saver*

56001301

12 V ~

**Radio Frekanslı Energy Saver**  
*Radio Frequency Energy Saver*

56001302

12 V ~



**Üçlü Klima Anahtarı**  
*Cooling Switch*

56001084

16 A, 250 V~



**Şok Korumalı Topraklı Priz**  
*Surge-Protective Socket-Outlet  
with Child Protection*

56001139K

16 A, 250 V~



**USB Priz (Jaklı)**  
*USB Socket (with jack)*

56001495

Input: 250V AC, Output: 5V DC, 2A



**HDMI Priz (Jaklı)**  
*HDMI Socket (with jack)*

56001494

Input: 250V AC, Output: 5V DC, 2A



**İkili USB Şarj Prizi**  
*Double USB Charging Socket*

56001A80

Input: 250V AC, Output: 5V DC, 2A



**USB Şarj Prizi**  
*USB Charging Socket*

56001465

Input: 250V AC, Output: 5V DC, 2A



**Acil Durum Lambası**  
*Emergency-Light*

56001055

250 V~



**Çocuk Korumalı 2 Usb'li  
Topraklı Priz (A Tip+A Tip)**  
*Socket Outlet with Double Usb  
Socket and Child Protection  
(Type A+Type A)*

56001B01

250 V~



**Çocuk korumalı USB'li (Hızlı şarj Q.C 3.0) (A Tip) topraklı priz**  
*Socket Outlet with Usb Socket and  
Child Protection, Fast Charge Q.C 3.0  
(Type-A)*

56001B04

250 V~



**Çocuk Korumalı 2 Usb'li  
Topraklı Priz (A Tip+C Tip)**  
*Socket Outlet with Double Usb Socket  
and Child Protection (Type-A+Type C)*

56001B02

250 V~



Tekli Çerçeve  
Frame  
56001701



İkili Yatay Çerçeve  
Double Horizontal Frame  
56001702



Üçlü Yatay Çerçeve  
Triple Horizontal Frame  
56001703



İkili Dikey Çerçeve  
Double Vertical Frame  
56001707



Üçlü Dikey Çerçeve  
Triple Vertical Frame  
56001708



Altılı Yatay Çerçeve  
Sixtet Horizontal Frame  
56001706



Beşli Yatay Çerçeve  
Fiftet Horizontal Frame  
56001705



Dörtlü Yatay Çerçeve  
Quartet Horizontal Frame  
56001704

## Satış Şekilleri / Sales Options

### 1. Satış Şekli - Komple Ürün

1<sup>st</sup> Sales Option - Complete Product



Komple Ürün  
Complete Product

### 2. Satış Şekli - Modül (Tuş / Kapak Takılı) + Çerçeve

2<sup>nd</sup> Sales Option - Module (With Rocker / Cover Plate) and Frame



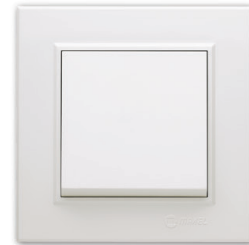
Modül (Tuş / Kapak Takılı)  
Module  
(with Rocker / Cover Plate)

+



Çerçeve  
Frame

=



Komple Ürün  
Complete Product

## 1. Satış Şekli - Komple Ürün / 1<sup>st</sup> Sales Option - Complete Product

Ürün Tanımı Product Name	Kod No Code No.	Kutu Adet Koli Adet		Brüt Ağırlık (kg) Gross Weight (kg)	Koli Ebat (mm) Size of Package (mm)
		Piece in Box	Piece in Package		
<b>Anahtar Grubu / Switch Group</b>					
Anahtar / One Way Switch	56 xxx 001	12	120	11,79	315 x 495 x 280
Işıklı Anahtar / One Way Switch Illuminated	56 xxx 021	12	120	12,11	315 x 495 x 280
Komütatör / Two-Circuit Switch	56 xxx 003	12	120	12,40	315 x 495 x 280
Işıklı Komütatör / Two-Circuit Switch Illuminated	56 xxx 023	12	120	12,65	315 x 495 x 280
Light / Light Switch	56 xxx 004	12	120	11,75	315 x 495 x 280
Işıklı Light / Light Switch Illuminated	56 xxx 024	12	120	12,19	315 x 495 x 280
İkili Light / Double Light	56 xxx 441	12	120	11,89	315 x 495 x 280
Vavien / Two-Way Switch	56 xxx 005	12	120	12,01	315 x 495 x 280
Işıklı Vavien / Two-Way Switch Illuminated	56 xxx 025	12	120	12,32	315 x 495 x 280
Kapı Otomatığı / Door Switch	56 xxx 096	12	120	11,80	315 x 495 x 280
Işıklı Kapı Otomatığı / Door Switch Illuminated	56 xxx 097	12	120	12,15	315 x 495 x 280
Deviatör (Ara Vavien) / Intermediate Switch	56 xxx 020	12	120	11,93	315 x 495 x 280
Işıklı Deviatör (Ara Vavien) / Intermediate Switch Illuminated	56 xxx 040	12	120	12,40	315 x 495 x 280
Zil Butonu / Bell Switch	56 xxx 050	12	120	11,84	315 x 495 x 280
Işıklı Zil Butonu 12 V / Bell Switch Illuminated 12V	56 xxx 085	12	120	11,84	315 x 495 x 280
Işıklı Zil Butonu / Bell Switch Illuminated	56 xxx 070	12	120	11,84	315 x 495 x 280
Etiketli Zil Butonu / Bell Switch With Label	56 xxx 010	12	120	11,79	315 x 495 x 280
Etiketli Işıklı Zil Butonu 12 V / Bell Switch Illuminated With Label 12V	56 xxx 030	12	120	11,70	315 x 495 x 280
Üçlü Anahtar 3 Tuşlu (1+3) 1 Giriş, 3 Çıkış / 3 Circuit Switch	56 xxx 091	12	120	12,15	315 x 495 x 280
Üçlü Anahtar 3 Tuşlu (3+3) 3 Giriş, 3 Çıkış / 3 Gang 3 Pole Switch	56 xxx 092	12	120	12,15	315 x 495 x 280
Üçlü Anahtar Tek Tuşlu (1+3) 1 Giriş, 3 Çıkış / 1 Gang 3 Circuit Switch	56 xxx 094	12	120	12,15	315 x 495 x 280
Üçlü Anahtar Tek Tuşlu (3+3) 3 Giriş, 3 Çıkış / 1 Gang 3 Pole Switch	56 xxx 095	12	120	12,15	315 x 495 x 280
Üçlü Klima Anahtarı / Cooling Switch	56 xxx 084	12	120	13,15	315 x 495 x 280
İkili Vavien / Double Two-Way Switch	56 xxx 026	12	120	12,80	315 x 495 x 280
Jaluzi Anahtar / Shutter Push-Button	56 xxx 041	12	120	12,53	315 x 495 x 280
Tek Tuşlu Jaluzi Anahtarı / One Gang Shutter Push-Button	56 xxx 279	12	120	12,53	315 x 495 x 280
Uyarı Anahtarı / Control Switch 2-Pole	56 xxx 071	12	120	10,63	315 x 495 x 280
Otel Uyarı Ünitesi Komütatörü / Hotel Room Signalling Switch	56 xxx 252	12	120	12,11	315 x 495 x 280
Otel Uyarı Dış Ünitesi / Hotel Room Bell Switch	56 xxx 253	12	120	12,08	320 x 485 x 300
İpli Acil Durum Light / Emergency Switch with Cord	56 xxx 128	12	120	10,82	285 x 505 x 280
<b>Priz Grubu / Socket Outlet Group</b>					
Priz / Socket Outlet	56 xxx 022	12	120	16,60	315 x 495 x 280
Topraklı Priz / Earthed Socket-Outlet	56 xxx 028	12	120	11,50	315 x 495 x 280
Topraklı Priz Soketli / Earthed Socket-Outlet Screwless	56 xxx 172	12	120	11,96	315 x 495 x 280
Kapaklı Topraklı Priz / Earthed Socket-Outlet with Lid	56 xxx 029	12	120	12,03	320 x 485 x 300
Kapaklı Topraklı Priz Soketli / Earthed Socket-Outlet Screwless with Lid	56 xxx 099	12	120	11,95	315 x 495 x 280
Çocuk Korumalı Kapaklı Topraklı Priz Earthed Socket-Outlet with Child Protection and Lid	56 xxx 254	12	120	10,61	320 x 485 x 300
Çocuk Korumalı Kapaklı Topraklı Priz Soketli Earthed Socket-Outlet Screwless with Child Protection and Lid	56 xxx 255	12	120	10,61	315 x 495 x 280
Ups Priz / Socket-Outlet with Earthing Pin	56 xxx 019	12	120	13,11	315 x 495 x 280
Ups Priz Soketli / Socket-Outlet Screwless with Earthing Pin	56 xxx 173	12	120	12,87	315 x 495 x 280
Kapaklı Ups Priz / Socket-Outlet with Earthing Pin and Lid	56 xxx 016	12	120	11,50	320 x 485 x 300
Çocuk Korumalı Priz / Socket-Outlet with Child Protectio	56 xxx 052	12	120	10,61	315 x 495 x 280
Çocuk Korumalı Ups Priz Socket-Outlet with Earthing Pin and Child Protection	56 xxx 053	12	120	12,15	315 x 495 x 280
Çocuk Korumalı Ups Priz Soketli Socket-Outlet Screwless with Earthing Pin and Child Protection	56 xxx 198	12	120	12,15	315 x 495 x 280
Çocuk Korumalı Kapaklı Ups Priz Socket Outlet with Child Protection Earthed Socket-Outlet with	56 xxx 300	12	120	11,74	320 x 485 x 300
Çocuk Korumalı Topraklı Priz Earthed Socket-Outlet with Child Protection	56 xxx 058	12	120	10,61	315 x 495 x 280
Çocuk Korumalı Topraklı Priz Soketli Earthed Socket-Outlet Screwless with Child Protection	56 xxx 174	12	120	10,61	315 x 495 x 280
İkili Ups Priz / Double Socket-Outlet with Earthing Pin	56 xxx 018	12	120	10,61	335 x 475 x 300
İkili Priz / Double Socket Outlet	56 xxx 017	12	120	10,61	320 x 485 x 300
İkili Topraklı Priz / Double Earthed Socket-Outlet	56 xxx 082	12	120	10,61	410 x 485 x 310
Çocuk Korumalı 2 Usb'li Topraklı Priz (A Tipi+A Tipi) Socket Outlet with Double Usb Socket and Child Protection	56001B01	6	36	4,8	195 x 315 x 263
Çocuk korumalı USB'li (Hızlı şarj Q.C 3.0) (A Tipi) topraklı priz Socket Outlet with Usb Socket and Child Protection, Fast Charge Q.C 3.0 (Type-A)	56001B04	6	36	4,8	195 x 315 x 263
Çocuk Korumalı 2 Usb'li Topraklı Priz (A Tipi+C tipi) Socket Outlet with Double Usb Socket and Child Protection	56001B02	6	36	4,8	195 x 315 x 263

1. Satış Şekli - Komple Ürün / 1<sup>st</sup> Sales Option - Complete Product

Ürün Tanımı Product Name	Kod No Code No.	Kutu Adet Piece in Box	Koli Adet Piece in Package	Brüt Ağırlık (kg) Gross Weight (kg)	Koli Ebat (mm) Size of Package (mm)
<b>Tv Priz Grubu / Tv Socket Outlet Group</b>					
Tv Anten Prizi Geçişli 6 dB Antenna Socket Through 6 dB Female	56 xxx 007	12	120	15,58	315 x 495 x 280
Tv Anten Prizi Sonlu 4 dB Antenna Socket End 4 dB Female	56 xxx 027	12	120	15,58	315 x 495 x 280
Tv Anten Prizi Sonlu 0.5 dB Metal Kasalı Antenna Socket End 0.5 dB Metal Case	56 xxx 087	12	120	15,58	315 x 495 x 280
Tv Anten Prizi Geçişli 11 dB Metal Kasalı * Antenna Socket Through 11 dB Metal Case	56 xxx 088	12	120	15,58	315 x 495 x 280
Tv Anten Prizi Dirençsiz TV Antenna Socket Non-resistance	56 xxx 142	12	120	15,58	315 x 495 x 280
Tv Anten Prizi Geçişli Pim Merkez Kontaklı Antenna Socket Through Male	56 xxx 043	12	120	10,30	285 x 505 x 280
Tv Anten Prizi Sonlu Pim Merkez Kontaklı Antenna Socket End Male	56 xxx 044	12	120	10,30	285 x 505 x 280
Tv-Radyo Prizi Geçişli 7 dB ** TV-RF Antenna Socket Through 7 dB	56 xxx 060	12	120	9,99	315 x 495 x 280
Tv-Radyo Prizi Sonlu 1.5 dB TV-RF Antenna Socket End 1.5 dB	56 xxx 065	12	120	10,77	315 x 495 x 280
Tv-Sat Prizi Sonlu 1 dB / TV-SAT Antenna Socket End 1 dB	56 xxx 098	12	120	10,77	315 x 495 x 280
Tv-Sat Prizi Geçişli 4 dB TV-SAT Antenna Socket Through 4 dB	56 xxx 083	12	120	9,99	315 x 495 x 280
Tv-Radyo-Sat Prizi Sonlu 1.5 dB TV-RF-SAT Antenna Socket End 1.5 dB	56 xxx 066	12	120	9,99	315 x 495 x 280
Tv-Radyo-Sat Prizi Geçişli 4 dB TV-RF-SAT Antenna Socket Through 4 dB	56 xxx 067	12	120	9,99	315 x 495 x 280
Uydu Prizi Tekli Geçişli SAT Antenna Socket Through	56 xxx 133	12	120	9,99	315 x 495 x 280
Uydu Prizi Tekli Sonlu SAT Antenna Socket End	56 xxx 134	12	120	10,66	315 x 495 x 280
<b>Veri İletim Grubu / Data Transmission Group</b>					
Nümeris Telefon Prizi / Telephone Socket	56 xxx 014	12	120	11,18	315 x 495 x 280
İkili Nümeris Telefon Prizi / Double Telephone Socket	56 xxx 034	12	120	10,36	315 x 495 x 280
İkili Nümeris Priz 1 Ad. Jaklı / Double Telephone Socket (1xCat3) with Data Connector	56 xxx 042	12	120	9,99	315 x 495 x 280
İkili Data Prizi 1 Ad. Cat 5 Double Data Socket-Outlet (1xCat 5)	56 xxx 035	12	120	9,99	315 x 495 x 280
İkili Data Prizi 2 Ad. Cat 5 Double Data Socket-Outlet (2xCat 5)	56 xxx 036	12	120	9,99	315 x 495 x 280
İkili Data Prizi Cat 5 + Nümeris Data Socket-Outlet (Cat5+Telephone Socket)	56 xxx 037	12	120	9,99	315 x 495 x 280
İkili Data Prizi Boş / Data Socket-Outlet (empty)	56 xxx 038	12	120	9,99	315 x 495 x 280
İkili Data Prizi 1 Ad. Cat 6 Double Data Socket-Outlet (1xCat 6)	56 xxx 135	12	120	10,66	315 x 495 x 280
İkili Data Prizi 2 Ad. Cat 6 Double Data Socket-Outlet (2xCat 6)	56 xxx 136	12	120	9,99	315 x 495 x 280
İkili Data Prizi Cat 3 + Cat 6 Data Socket-Outlet (Cat3+Cat 6)	56 xxx 137	12	120	9,99	315 x 495 x 280
İkili Data Prizi 1 Ad. Cat 3 Double Data Socket-Outlet (1xCat 3)	56 xxx 075	12	120	10,04	315 x 495 x 280
İkili Data Prizi 2 Ad. Cat 3 Data Socket-Outlet (2xCat 3)	56 xxx 076	12	120	9,99	315 x 495 x 280
Müzik Yayın Prizi Hi - Fi / Loudspeaker - connection,1 gang	56 xxx 080	12	120	10,66	315 x 495 x 280
HDMI Priz (Jaklı) / HDMI Socket (with jack)	56 xxx 494	12	120	9,83	315 x 495 x 280
USB Priz (Jaklı) / USB Socket (with jack)	56 xxx 495	12	120	9,83	315 x 495 x 280
Müzik Yayın Prizi Hi - Fi / Loudspeaker - connection,1 gang (with jack)	56 xxx 449	12	120	10,66	315 x 495 x 280

Ürün Tanımı Product Name	Kod No Code No.	Kutu Adet Piece in Box	Koli Adet Piece in Package	Brüt Ağırlık (kg) Gross Weight (kg)	Koli Ebat (mm) Size of Package (mm)
<b>Elektronik Grubu / Electronic Group</b>					
Dimmer 60-600W / Dimmer 60-600W	56 xxx 011	10	100	13,42	370 x 485 x 260
Dimmer (fiabeke Filtreli) 60-600W Dimmer Coil Filtered 60-600W	56 xxx 031	10	100	18,91	410 x 545 x 315
Dimmer 60-1000W / Dimmer 60-1000W	56 xxx 093	10	100	11,73	370 x 485 x 260
Uzaktan Kumandalı Dimmer (fiabeke Filtreli) 60-300W Remote Controlled Dimmer(IR) Coil Filtered 60-300W	56 xxx 045	10	100	15,76	410 x 545 x 315
Bölgesel Ses Ayarı Paneli (BAP) 10W / Audio Switch 10 W	56 xxx 086	6	60	8,11	195 x 385 x 95
Acil Durum Lambası / Emergency-Light	56 xxx 055	6	60	10,24	195 x 385 x 95
Uyarı Zili / Bell	56 xxx 056	6	60	7,76	195 x 385 x 95
Gecikmeli Energy Saver (Röle Hariç) Delayed Energy Saver (without Relay)	56 xxx 046	12	120	12,07	410 x 545 x 315
Energy Saver (Röle Hariç) / Energy Saver (without Relay)	56 xxx 183	12	120	12,45	285 x 475 x 275
Elektro Manyetik Energy Saver Electro-Magnetic Energy Saver	56 xxx 301	12	120	8,73	365 x 472 x 215
Radio Frekanslı Energy Saver Radio Frequency Energy saver	56 xxx 302	12	120	8,88	365 x 472 x 215
Şok Korumalı Topraklı Priz Surge-Protective Socket-Outlet with Child Protection	56 xxx 139K	5	30	4,71	265 x 425 x 175
USB Şarj Priz / USB Socket	56 xxx 465	12	120	12,94	315 x 495 x 280
İkili USB Priz / Double USB Socket	56 xxx A80	12	120	12,45	315 x 495 x 280
Müzik Yayın Prizi Hi - Fi / Loudspeaker - connection,1 gang (with jack)	56 xxx 449	12	120	10,66	315 x 495 x 280

- (●) İşaretli ürünlerin soketlileri mevcuttur. / Marked products are available with screwless terminal option.  
 (\*) 14 dB ve 18 dB versiyonları mevcuttur. / 14 dB ve 18 dB versions are available.  
 (\*\*) 10 - 12 - 15 - 20 dB versiyonları mevcuttur. / 10 - 12 - 15 - 20 dB versions are available.

#### ÖRNEK / SAMPLE

	Ürün Tanımı Product Name	Kod No Code No
Beyaz White	Anahtar One Way Switch	56 001 0 01
	Soketli Anahtar Screwless Terminal Switch	56 001 1 01

Soketli ürünlerde, 3. basamak '0' yerine '1' olacaktır.  
 When you order screwless terminals must use '1' instead of '0' at the third digit of the item code.

Ürün kodlarında 'xxx' olan bölüme aşağıdaki tablodan renk ekleyiniz.  
 Please specify your choice of color by applying below color codes into the 'xxx' marked space.

Renkler / Colors	Kod No Code No	Renkler / Colors	Kod No Code No
	xxx		xxx
Beyaz / White	001	A.Kahverengi / Light Brown	097
Krem / Beige	010	Kahverengi / A.Kahverengi Brown / Light Brown	009
Metalik Gümüş / Metallic Silver	065		
Dore / Dore	057	Natural Meşe / Natural Oak	101
Yeşil / Green	052	Natural Ceviz / Natural Walnut	102
Füme / Fume	050	Natural Kiraz / Natural Cherry	103
İnci / Pearl	100	Natural Çam / Natural Pine	105
Kahverengi / Brown	096		

**2. Satış Şekli - Modül (Tuş / Kapak Takılı) + Çerçeve**2<sup>nd</sup> Sales Option - Module (with Rocker / Cover Plate) and Frame

a) Modül (Tuş / Kapak Takılı) / Module (with Rocker / Cover Plate)

Ürün Tanımı Product Name	Kod No Code No.	Kutu Adet Piece in Box	Koli Adet Piece in Package	Brüt Ağırlık (kg) Gross Weight (kg)	Koli Ebat (mm) Size of Package (mm)
<b>Anahtar Grubu / Switch Group</b>					
• Anahtar, Modül ve Tuş / One Way Switch, Module with Rocker	57 xxx 001	12	120	8,58	365 x 472 x 215
• Işıklı Anahtar, Modül ve Tuş One Way Switch Illuminated, Module with Rocker	57 xxx 021	12	120	8,87	365 x 472 x 215
• Komütatör, Modül ve Tuş Two-Circuit Switch, Module with Rocker	57 xxx 003	12	120	9,19	365 x 472 x 215
• Işıklı Komütatör, Modül ve Tuş Two-Circuit Switch Illuminated, Module with Rocker	57 xxx 023	12	120	9,36	365 x 472 x 215
• Light, Modül ve Tuş / Light Switch, Module with Rocker	57 xxx 004	12	120	8,63	365 x 472 x 215
• Işıklı Light, Modül ve Tuş Light Switch Illuminated, Module with Rocker	57 xxx 024	12	120	8,92	365 x 472 x 215
• İkili Light, Modül ve Tuş Double Light Module and Rocker	57 xxx 441	12	120	9,62	365 x 472 x 215
• Vavien, Modül ve Tuş Two-Way Switch, Module with Rocker	57 xxx 005	12	120	8,94	365 x 472 x 215
• Işıklı Vavien, Modül ve Tuş Two-Way Switch Illuminated, Module with Rocker	57 xxx 025	12	120	9,22	365 x 472 x 215
• Kapı Otomatığı, Modül ve Tuş Door Switch, Module with Rocker	57 xxx 096	12	120	8,63	365 x 472 x 215
• Işıklı Kapı Otomatığı, Modül ve Tuş Door Switch Illuminated, Module with Rocker	57 xxx 097	12	120	8,92	365 x 472 x 215
• Deviatör (Ara Vavien), Modül ve Tuş Intermediate Switch, Module with Rocker	57 xxx 020	12	120	9,30	365 x 472 x 215
• Işıklı Deviatör (Ara Vavien), Modül ve Tuş Intermediate Switch Illuminated, Module with Rocker	57 xxx 040	12	120	9,54	355 x 435 x 210
• Üçlü Anahtar 3 Tuşlu (1+3) 1 Giriş, 3 Çıkış, Modül ve Tuş 3 Circuit Switch, Module with Rocker	57 xxx 091	12	120	8,61	365 x 472 x 215
• Üçlü Anahtar 3 Tuşlu (3+3) 3 Giriş, 3 Çıkış, Modül ve Tuş 3 Gang 3 Pole Switch, Module with Rocker	57 xxx 092	12	120	8,61	365 x 472 x 215
• Üçlü Anahtar Tek Tuşlu (1+3) 1 Giriş, 3 Çıkış, Modül ve Tuş 1 Gang 3 Circuit Switch, Module with Rocker	57 xxx 094	12	120	8,61	365 x 472 x 215
• Üçlü Anahtar Tek Tuşlu (3+3) 3 Giriş, 3 Çıkış, Modül ve Tuş 1 Gang 3 Pole Switch, Module with Rocker	57 xxx 095	12	120	8,61	365 x 472 x 215
• Üçlü Klima Anahtarı, Modül ve Tuş Cooling Switch, Module with Rocker	57 xxx 084	12	120	9,61	365 x 472 x 215
• İkili Vavien, Modül ve Tuş Double Two-Way Switch, Module With Rocker	57 xxx 026	12	120	10,94	285 x 475 x 275
• Jaluzi anahtar, Modül ve Tuş Shutter Push-Button, Module with Rocker	57 xxx 041	12	120	9,42	365 x 472 x 215
• Tek Tuşlu Jaluzi Anahtarı, Modül ve Tuş One Gang Shutter Push-Button, Module with Rocker	57 xxx 279	12	120	8,94	365 x 472 x 215
• Zil Butonu, Modül ve Tuş Bell Switch, Module with Rocker	57 xxx 050	12	120	8,86	365 x 472 x 215
• Etiketli Zil Butonu, Modül ve Tuş Bell Switch with Label, Module with Rocker	57 xxx 010	12	120	8,78	365 x 472 x 215
• Işıklı Zil Butonu 12 V, Modül ve Tuş Bell Switch Illuminated 12V, Module with Rocker	57 xxx 085	12	120	9,08	365 x 472 x 215
• Işıklı Zil Butonu, Modül ve Tuş Bell Switch Illuminated, Module with Rocker	57 xxx 070	12	120	9,08	365 x 472 x 215
• Etiketli Işıklı Zil Butonu 12 V, Modül ve Tuş Bell Switch Illuminated With Label 12V, Module with Rocker	57 xxx 030	12	120	9,08	365 x 472 x 215
• Uyarı Anahtarı, Modül ve Tuş Control Switch 2-Pole, Module with Rocker	57 xxx 071	12	120	8,68	365 x 472 x 215
• Otel Uyarı Ünitesi Komütatörü, Modül ve Tuş Hotel Room Signalling Switch, Module with Rocker	57 xxx 252	12	120	8,85	365 x 472 x 215
• Otel Uyarı Dış Ünitesi, Modül ve Tuş Hotel Room Bell Switch, Module with Rocker	57 xxx 253	12	120	9,01	365 x 472 x 215
• İpli Acil Durum Light, Modül ve Tuş Emergency Switch with Cord, Module with Rocker	57 xxx 128	12	120	8,63	365 x 472 x 215



Ürün Tanımı Product Name	Kod No Code No.	Kutu Adet Piece in Box	Koli Adet Piece in Package	Brüt Ağırlık (kg) Gross Weight (kg)	Koli Ebat (mm) Size of Package (mm)
<b>Priz Grubu / Socket Outlet Group</b>					
Priz, Modül ve Kapak Socket Outlet, Module with Cover Plate	57 xxx 022	12	120	7,54	365 x 472 x 215
Topraklı Priz, Modül ve Kapak Earthed Socket-Outlet, Module with Cover Plate	57 xxx 028	12	120	10,35	365 x 472 x 215
Topraklı Priz Soketli, Modül ve Kapak Earthed Socket-Outlet Screwless, Module with Cover Plate	57 xxx 172	12	120	9,35	365 x 472 x 215
Kapaklı Topraklı Priz, Modül ve Kapak Earthed Socket-Outlet with Lid, Module with Cover Plate	57 xxx 029	12	120	12,05	285 x 475 x 275
Kapaklı Topraklı Priz Soketli, Modül ve Kapak Earthed Socket-Outlet Screwless with Lid, Module with Cover Plate	57 xxx 099	12	120	8,90	285 x 475 x 275
Ups Priz, Modül ve Kapak Socket-Outlet with Earthing Pin, Module with Cover Plate	57 xxx 019	12	120	8,78	365 x 472 x 215
Ups Priz Soketli, Modül ve Kapak Socket-Outlet Screwless with Earthing Pin, Module with Cover Plate	57 xxx 173	12	120	8,79	365 x 472 x 215
Kapaklı Ups Priz, Modül ve Kapak Socket-Outlet with Earthing Pin and Lid, Module with Cover Plate	57 xxx 016	12	120	9,94	285 x 475 x 275
Çocuk Korumalı Priz, Modül ve Kapak Socket-Outlet with Child Protection, Module with Cover Plate	57 xxx 052	12	120	8,86	365 x 472 x 215
Çocuk Korumalı Ups Priz, Modül ve Kapak Socket-Outlet with Earthing Pin and Child Protection, Module with Cover Plate	57 xxx 053	12	120	8,78	365 x 472 x 215
Çocuk Korumalı Ups Priz Soketli, Modül ve Kapak Socket-Outlet Screwless with Earthing Pin and Child Protection, Module with Cover Plate	57 xxx 198	12	120	8,78	365 x 472 x 215
Çocuk Korumalı Kapaklı Ups Priz, Modül ve Kapak Socket Outlet with Child Protection, Module with Cover Plate	57 xxx 300	12	120	10,18	285 x 475 x 275
Çocuk Korumalı Topraklı Priz, Modül ve Kapak Earthed Socket-Outlet with Child Protection, Module with Cover Plate	57 xxx 058	12	120	8,78	365 x 472 x 215
Çocuk Korumalı Topraklı Priz Soketli, Modül ve Kapak Earthed Socket-Outlet Screwless with Child Protection, Module with Cover Plate	57 xxx 174	12	120	8,72	365 x 472 x 215
Çocuk Korumalı Kapaklı Topraklı Priz, Modül ve Kapak Earthed Socket-Outlet with Child Protection and Lid, Module with Cover Plate	57 xxx 254	12	120	9,67	365 x 472 x 215
Çocuk Korumalı Kapaklı Topraklı Priz Soketli, Modül ve Kapak Earthed Socket-Outlet Screwless with Child Protection and Lid, Module with Cover Plate	57 xxx 255	12	120	8,90	285 x 475 x 275
İkili Priz, Modül ve Kapak Double Socket Outlet, Module with Cover Plate	57 xxx 017	12	120	9,74	285 x 475 x 275
İkili Ups Priz, Modül ve Kapak Double Socket-Outlet with Earthing Pin, Module with Cover Plate	57 xxx 018	12	120	11,60	335 x 475 x 300
İkili Topraklı Priz, Modül ve Kapak Double Earthed Socket-Outlet, Module with Cover Plate	57 xxx 082	12	120	11,35	335 x 475 x 300

(•) İşaretli ürünlerin soketlileri mevcuttur.  
Marked products are available with screwless terminal option.

#### ÖRNEK / SAMPLE

	Ürün Tanımı Product Name	Kod No Code No
Beyaz White	Anahtar One Way Switch	57 001 0 01
	Soketli Anahtar Screwless Terminal Switch	57 001 1 01

Soketli ürünlerde, 3. basamak '0' yerine '1' olacaktır.  
When you order screwless terminals must use '1' instead of '0' at the third digit of the item code.

**2. Satış Şekli - Modül (Tuş / Kapak Takılı) + Çerçeve****2<sup>nd</sup> Sales Option - Module (with Rocker / Cover Plate) and Frame****a) Modül (Tuş / Kapak Takılı) / Module (with Rocker / Cover Plate)**

Ürün Tanımı Product Name	Kod No Code No.	Kutu Adet Piece in Box	Koli Adet Piece in Package	Brüt Ağırlık (kg) Gross Weight (kg)	Koli Ebat (mm) Size of Package (mm)
<b>Tv Priz Grubu / Tv Socket Outlet Group</b>					
Tv Anten Prizi Sonlu 4 dB, Modül ve Kapak Antenna Socket End 4 dB Female,Module with Cover Plate	57 xxx 027	12	120	8,01	365 x 472 x 215
Tv Anten Prizi Geçişli 6 dB, Modül ve Kapak Antenna Socket Through 6dB Female,Module with Cover Plate	57 xxx 007	12	120	8,01	365 x 472 x 215
Tv Anten Prizi Sonlu 0.5 dB Metal Kasalı, Modül ve Kapak Antenna Socket End 0.5 dB Metal Case,Module with Cover Plate	57 xxx 087	12	120	8,70	365 x 472 x 215
Tv Anten Prizi Geçişli 11 dB Metal Kasalı Modül ve Kapak Antenna Socket Through 11 dB Metal Case,Module with Cover Plate	57 xxx 088	12	120	8,70	365 x 472 x 215
Tv Anten Prizi Dirençsiz, Modül ve Kapak * TV Antenna Socket Non-resistance, Module With Cover Plate	57 xxx 142	12	120	7,95	365 x 472 x 215
Uydu Prizi Tekli Geçişli, Modül ve Kapak SAT Antenna Socket Through, Module with Cover Plate	57 xxx 133	12	120	9,37	365 x 472 x 215
Uydu Prizi Tekli Sonlu, Modül ve Kapak SAT Antenna Socket End, Module with Cover Plate	57 xxx 134	12	120	9,47	365 x 472 x 215
Tv-Radyo Prizi Sonlu 1.5 dB, Modül ve Kapak TV-RF Antenna Socket End 1.5 dB, Module with Cover Plate	57 xxx 065	12	120	12,44	365 x 472 x 215
Tv-Radyo Prizi Geçişli 7 dB, Modül ve Kapak TV-RF Antenna Socket Through 7 dB, Module with Cover Plate	57 xxx 060	12	120	12,44	365 x 472 x 215
Tv-Radyo-Sat Prizi Sonlu 1.5 dB, Modül ve Kapak TV-RF-SAT Antenna Socket End 1.5 dB Module with Cover Plate	57 xxx 066	12	120	12,38	365 x 472 x 215
Tv-Radyo-Sat Prizi Geçişli 4 dB, Modül ve Kapak TV-RF-SAT Antenna Socket Through 4 dB, Module with Cover Plate	57 xxx 067	12	120	12,50	365 x 472 x 215
Tv-Sat Prizi Sonlu 1 dB, Modül ve Kapak TV-SAT Antenna Socket End 1 dB, Module with Cover Plate	57 xxx 098	12	120	12,74	365 x 472 x 215
Tv-Sat Prizi Geçişli 4 dB, Modül ve Kapak TV-SAT Antenna Socket Through 4 dB, Module with Cover Plate	57 xxx 083	12	120	12,74	365 x 472 x 215
<b>Veri İletim Grubu / Data Transmission Group</b>					
Nümeris Telefon Prizi, Modül ve Kapak Telephone Socket, Module with Cover Plate	57 xxx 014	12	120	7,70	365 x 472 x 215
İkili Nümeris Telefon Prizi, Modül ve Kapak Double Telephone Socket, Module with Cover Plate	57 xxx 034	12	120	7,72	365 x 472 x 215
İkili Nümeris Priz 1 Ad. Jaklı Modül ve Kapak Double Telephone Socket (1xCat3) Data Connector, Module with Cover Plate	57 xxx 042	12	120	7,72	365 x 477 x 220
İkili Data Prizi 1 Ad. Cat 5, Modül ve Kapak Double Data Socket-Outlet (1xCat 5), Module with Cover Plate	57 xxx 035	12	120	7,62	285 x 475 x 275
İkili Data Prizi 2 Ad. Cat 5, Modül ve Kapak Double Data Socket-Outlet (2xCat 5), Module with Cover Plate	57 xxx 036	12	120	8,20	285 x 475 x 275
İkili Data Prizi Cat 5 + Nümeris, Modül ve Kapak Data Socket-Outlet (Cat5+Telephone Socket), Module with Cover Plate	57 xxx 037	12	120	8,77	285 x 475 x 275
İkili Data Priz Boş, Modül ve Kapak Data Socket-Outlet (empty), Module with Cover Plate	57 xxx 038	12	120	7,62	285 x 475 x 275
İkili Data Prizi 1 Ad. Cat 6 Modül ve Kapak / Double Data Socket- Outlet (1xCat6) Module with Cover Plate	57 xxx 135	12	120	8,00	365 x 472 x 215
İkili Data Prizi 2 Ad. Cat 6 Modül ve Kapak / Double Data Socket- Outlet (2xCat6) Module with Cover Plate	57 xxx 136	12	120	8,67	365 x 472 x 215
İkili Data Prizi Cat 3 + Cat 6 Modül ve Kapak / Double Data Socket- Outlet (Cat3xCat6) Module with Cover Plate	57 xxx 137	12	120	8,42	365 x 472 x 215
İkili Data Prizi 1 Ad. Cat 3 Modül ve Kapak / Double Data Socket- Outlet (1xCat3) Module with Cover Plate	57 xxx 075	12	120	7,79	365 x 472 x 215
Müzik Yayın Priz Hi-Fi, Modül ve Kapak Loudspeaker - connection, 1 gang, Module with Cover Plate	57 xxx 080	12	120	7,49	365 x 472 x 215
HDMI Priz (Jaklı) / HDMI Socket (with jack) Module with Cover Plate	57 xxx 494	12	120	9,72	315 x 495 x 280
USB Priz (Jaklı) / USB Socket (with jack) Module with Cover Plate	57 xxx 495	12	120	9,23	315 x 495 x 280

Ürün Tanımı Product Name	Kod No Code No.	Kutu Adet Piece in Box	Koli Adet Piece in Package	Brüt Ağırlık (kg) Gross Weight (kg)	Koli Ebat (mm) Size of Package (mm)
<b>Elektronik Grubu / Electronic Group</b>					
Dimmer 60-600W, Modül ve Kapak Dimmer 60-600W, Module with Cover Plate	57 xxx 011	12	120	10,60	335 x 475 x 300
Dimmer (fiabeke Filtreli) 60-600W, Modül ve Kapak Dimmer Coil Filtered 60-600W, Module with Cover Plate	57 xxx 031	12	120	16,05	335 x 475 x 300
Dimmer 60-1000W, Modül ve Kapak Dimmer 60-1000W, Module with Cover Plate	57 xxx 093	12	120	10,57	335 x 475 x 300
Uzaktan Kumandalı Dimmer (fiabeke Filtreli) 60-300W, Remote Controlled Dimmer(IR) Coil Filtered 60-300W, Module with Cover Plate	57 xxx 045	12	120	15,37	335 x 475 x 300
Bölgesel Ses Ayarı Paneli (Bap) 10W, Modül ve Kapak Audio Switch 10 W, Module with Cover Plate	57 xxx 086	6	60	4,59	315 x 420 x 195
Acil Durum Lambası, Modül ve Kapak Emergency-Light, Module with Cover Plate	57 xxx 055	6	60	3,20	315 x 420 x 195
Uyarı Zili, Modül ve Kapak / Bell, Module with Cover Plate	57 xxx 056	6	60	2,57	315 x 420 x 195
Gecikmeli Energy Saver (Röle Hariç), Modül ve Kapak Delayed Energy Saver (without Relay), Module with Cover Plate	57 xxx 046	12	120	8,95	365 x 472 x 215
Energy Saver (Röle Hariç), Modül ve Kapak Energy Saver (without Relay), Module with Cover Plate	57 xxx 183	12	120	9,81	355 x 435 x 210
Elektro Manyetik Energy Saver, Modül ve Kapak Electro-Magnetic Energy Saver, Module with Cover Plate	57 xxx 301	12	120	7,29	365 x 472 x 215
Radio Frekanslı Energy Saver, Modül ve Kapak Radio Frequency Energy saver, Module with Cover Plate	57 xxx 302	12	120	7,43	365 x 472 x 215
fiok Korumalı Topraklı Priz, Modül ve Kapak Surge-Protective Socket-Outlet with Child Protection, Module with Cover Plate	57 xxx 139K	5	30	3,70	190 x 290 x 272
USB Şarj Priz Modül ve Kapak / USB Socket Module with Cover Plate	57 xxx 465	12	30	10,72	315 x 495 x 280
İkili USB Priz Modül ve Kapak / Double USB Socket Module with Cover Plate	57 xxx A80	12	30	10,72	315 x 495 x 280

(.) 14 dB ve 18 dB versiyonları mevcuttur. / 14 dB ve 18 dB versions are available. (..) 10 - 12 - 15 - 20 dB versiyonları mevcuttur. / 10 - 12 - 15 - 20 dB versions are available.

## b) Çerçeveseler / Frames

Ürün Tanımı Product Name	Kod No Code No.	Kutu Adet Piece in Box	Koli Adet Piece in Package	Brüt Ağırlık (kg) Gross Weight (kg)	Koli Ebat (mm) Size of Package (mm)
Tekli Çerçeve / Frame	56 xxx 701	12	120	3,22	255 x 500 x 155
İkili Yatay Çerçeve / Double Horizontal Frame	56 xxx 702	25	250	9,52	390 x 500 x 275
Üçlü Yatay Çerçeve / Triple Horizontal Frame	56 xxx 703	20	200	10,66	420 x 510 x 290
Dörtlü Yatay Çerçeve / Quartet Horizontal Frame	56 xxx 704	25	250	17,30	525 x 490 x 335
Beşli Yatay Çerçeve / Fiftet Horizontal Frame	56 xxx 705	5	60	5,25	210 x 370 x 345
Altılı Yatay Çerçeve / Sixtet Horizontal Frame	56 xxx 706	5	60	6,06	350 x 440 x 210
İkili Dikey Çerçeve / Double Vertical Frame	56 xxx 707	25	250	4,69	385 x 495 x 270
Üçlü Dikey Çerçeve / Triple Vertical Frame	56 xxx 708	20	200	9,31	415 x 505 x 280
İkili Priz Çerçeve / Double Socket Outlet Frame	56 xxx 710	12	120	3,93	315 x 420 x 195

Pastel renkli çerçeveler için ürün kodlarında 'xxx' olan bölüme aşağıdaki tablodan renk kodlarını ekleyiniz.  
Please specify your choice of pastel colors by applying below color codes into the 'xxx' marked space.

Renkler / Colors	Kod No Code No	Renkler / Colors	Kod No Code No
	xxx		xxx
Sarı / Yellow	074	Mavi / Blue	092
Lila / Lilac	078	Rose / Rose	093
Magenta / Magenta	085	Turuncu / Orange	094
Yeşil / Green	091	Açık Lila / Lilac	095

Ürün kodlarında 'xxx' olan bölüme aşağıdaki tablodan renk ekleyiniz.  
Please specify your choice of color by applying below color codes into the 'xxx' marked space.

Renkler / Colors	Kod No Code No	Renkler / Colors	Kod No Code No
	xxx		xxx
Beyaz / White	001	Kahverengi / Brown	096
Krem / Beige	010	A.Kahverengi / Light Brown	097
Metalik Gümüş / Metallic Silver	065	Natural Meşe / Natural Oak	101
Dore / Dore	057	Natural Ceviz / Natural Walnut	102
Yeşil / Green	052	Natural Kiraz / Natural Cherry	103
Füme / Fume	050	Natural Çam / Natural Pine	105
İnci / Pearl	100		

**Not:** Tekli çerçeveler için doğal renk seçenekleri 1. satış şeklinde uygulanmaktadır.  
**Notes:** Natural color choices for single frames are applied as shown in sales figure1.

## Montaj / Assembling

## Montaj kolaylığı / Easy assembling



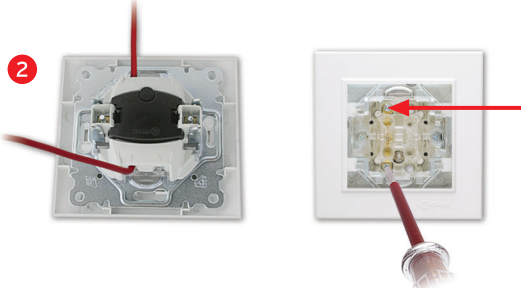
Montaja başlamadan önce  
hatta gelen elektriği kesin.  
Disconnect the power before  
installation

- Tornavida yardımıyla tuşu sökün.  
• Take off the button by screw-driver.

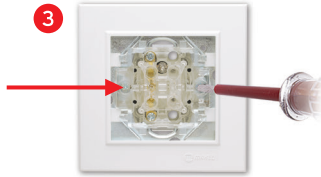


## Vidalı Anahtar / One-Way Switch

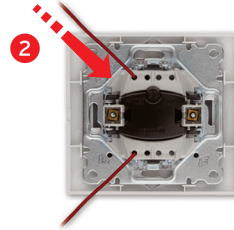
## Soketli Anahtar / One-Way Switch Screwless



- Kabloları yuvalarına yerleştirin ve sabitlemek için vidaları sıkın.  
• Insert the cables into the sockets and fix the cables by fastening the screws.



- Tırnak vidalarını sıkarak ürünü duvara sabitleyin.  
• Fix the product on the wall by fastening the claw screws.



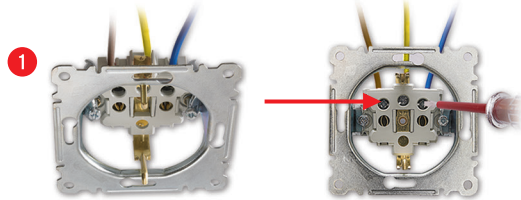
- Kabloları iterek yuvalarına yerleştirin.  
• Insert the cables into the sockets.



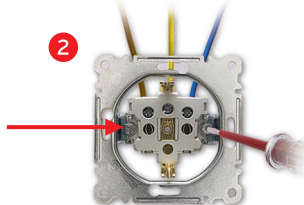
- Tuşu yerine takın.  
• Fit the button on its place.

## Vidalı Topraklı Priz / Earthed Socket-Outlet

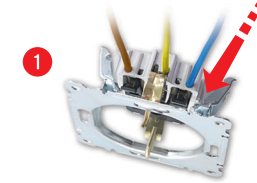
## Soketli Topraklı Priz / Earthed Socket-Outlet Screwless



- Kabloları yuvalarına yerleştirin. Kontak vidalarını sıkın.  
• Insert the cables into the sockets. Fix the cables by fastening the contact screws as shown in the figure.



- Tırnak vidalarını sıkarak ürünü duvara sabitleyin.  
• Fix the product on the wall by fastening the claw screws.



- Kabloları iterek yuvalarına yerleştirin.  
• Insert the cables into the sockets.



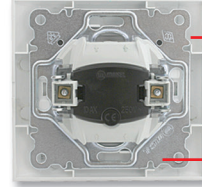
- Vidayı sıkarak çerçeveyi ve kapağı sabitleyin.  
• Fix the frame on the body by fastening the screw.

## Anahtar / One-Way Switch



Kaliteli ve darbe dayanımı yüksek olan termoplastik malzeme  
High quality and shock resistant material

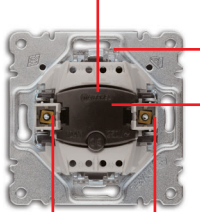
Uzun kullanım ömrü 40.000 çalışma sayısı  
IEC 60669-1 standartlarına uygun  
Long life guaranteed 40.000 times switch on and off appropriate according to IEC 60669-1 norm



Yüksek dayanımlı sert şase  
Strong body frame

Vida delikleri sayesinde kolay montaj.  
Mekanizma tüm standart kasalara uygunluk göstermektedir.  
Easy fixing with screw holes. Mechanism is suitable for all type of standard cases.

Okunaklı işaretler  
Readable signs



Soketli bağlantı ucu sayesinde kolay ve hızlı montaj (sert ve esnek kablolar için)  
Screwless terminals enable to make fast and easy assembling (for rigid an flexible cables)

Mekanizma tabanı yüksek dayanımı olan özel yanmaz termoplastikten üretilmiştir.  
Mechanism made of special flame retardent raw material

75mm'ye kadar açılabilen tırnaklar  
Fixing claws are widen up to 75 mm

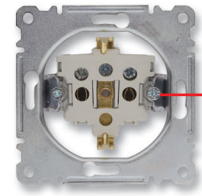


Ergonomik mekanizma montaj için idealdir.  
Ergonomic mechanism is ideal for mounting.

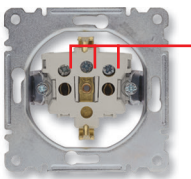
## Topraklı Priz / Earthed Socket-Outlet



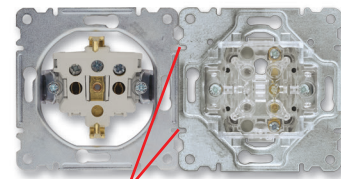
Uzun kullanım ömrü 10.000 çalışma sayısı IEC 60884-1 standartlarına uygun  
Long life guaranteed 10.000 times usage intervals which is appropriate according to IEC-60884-1 norm



Üniversal vidalar.  
Universal screws.



Montaj kolaylığı için elektrik ve topraklama kablolar aynı taraftan bağlanmaktadır.  
For easy assembling all connections can be made in the same direction. Same length for peeled cable ends.



Çoklu çerçeve kombinasyonlarında, hizalama yuvaları sayesinde hızlı ve kolay montaj.  
Adjustment holes on metal frames enable to get into same line of each mechanism for multi frame applications.